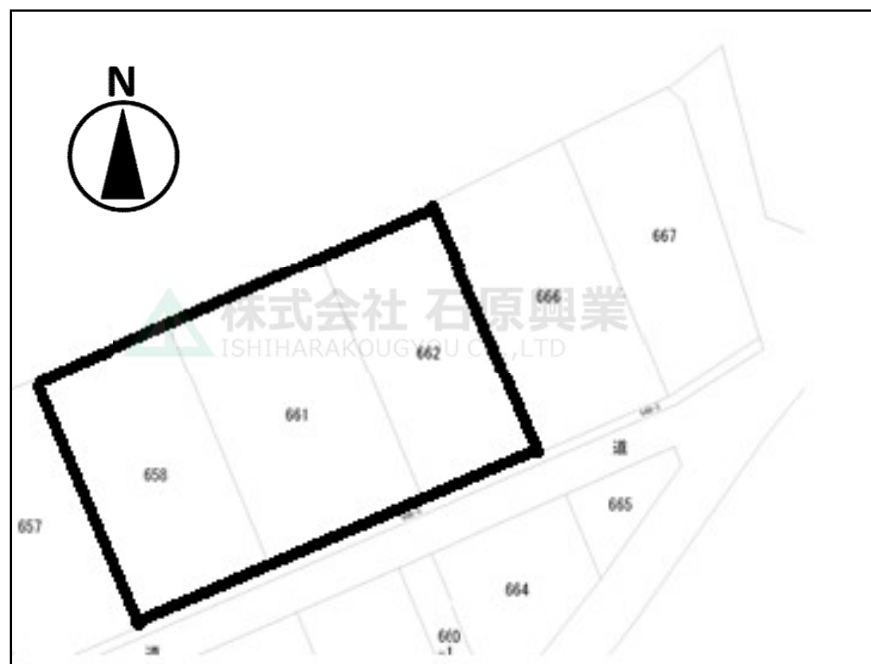
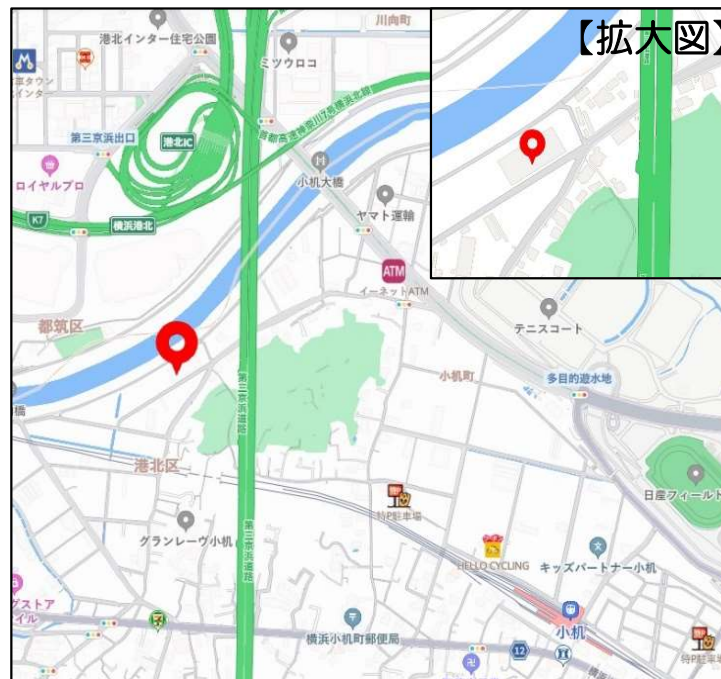


売地<資材置き場> (534.51坪)

- 第三京浜「港北IC」約1km
- 首都高「新横浜IC」約1.5km
- 車両置場、資材置場に最適



※温室は解体後お引渡し



種目	売地
沿線	JR横浜線「小机」駅
面積	1,767㎡(約534.51坪)公簿
価格	17,640万円

約33万円/坪単価

所在	横浜市港北区小机町658番・661番・662番	
沿線	JR横浜線「小机」駅徒歩約16分	
面積	公簿面積	1,767㎡ (約534.51坪)
	実測面積	未実測 (引渡迄に実測予定)
土地	土地権利	所有権
	地目	畑
	接道状況	南側公道幅員6mに接道
建物	種類構造	-
	床面積	-
	建築年月	-
制限	都市計画	市街化調整区域
	用途地域	-
	建蔽容積	-
	高度地区	-
	防火地域	-
他法令上の制限等	農地転用許可取得条件(別途費用必要)	
施設	水道	なし
	下水	公共下水 (前面道路に分流汚水管理設)
	ガス	なし
	電気	なし
引渡	現況	畑 (温室あり)
	引渡日	農地転用許可取得後

※図面と現況が相違する場合現況を優先します。

ISHIHARA KOUYOU CO., LTD.

Ikko不動産センター
株式会社 石原興業
 神奈川県知事免許(14)第6149号

〒223-0057 神奈川県横浜市港北区新羽町1689番地(水曜日、第3週以降の火曜日定休)

TEL 045(541)4180

FAX 045(541)4179

URL <http://www.ikko21.com>

E-Mail info@ikko21.com

客付会社様へ

広告要承諾書

■取引態様	: 専任媒介
■手数料	: 分かれ
■情報公開日	: 2023/11/16