

新築売戸建

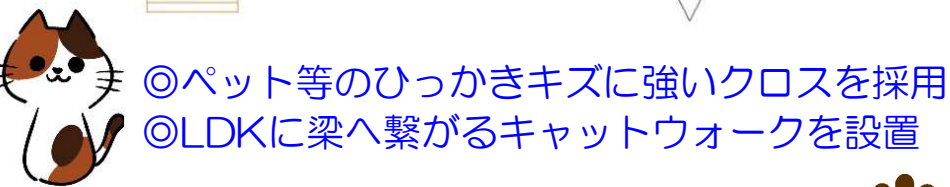
- 2駅利用可能で通学・通勤に便利
- 明るい開放感のあるLDK
- 閑静な住宅街

イメージパース



- 新築
- 閑静な住宅街
- プロパンガス
- 24H換気
- 浴室換気乾燥暖房機
- システムキッチン
- 3口以上コンロ
- LED照明付(居室除く)

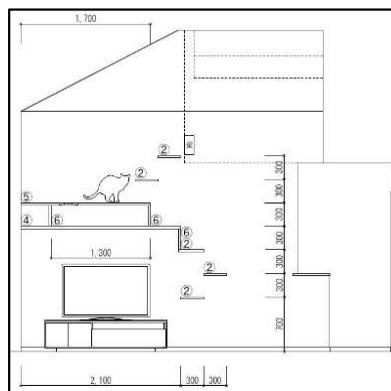
【建物面積】 1F：32.29㎡（※備蓄倉庫1.21㎡含む）／2F：28.56㎡／ロフト：12.01㎡



- ◎ペット等のひっかきキズに強いクロスを採用
- ◎LDKに梁へ繋がるキャットウォークを設置

《LIFE Information》

- セブンイレブン横浜新吉田中町店・・・約350m 約 5分
- 大熊保育園・・・・・・・・・・・・・・・・約1.2km 約15分
- 新田小学校・・・・・・・・・・・・・・・・約1.2km 約15分
- 新羽中学校・・・・・・・・・・・・・・・・約2.3km 約29分



※図面と現況が異なる場合は現況を優先とします。

ISHIHARA KOUGYOU CO., LTD.

種目	新築戸建
沿線	横浜市営ブルーライン「仲町台」駅
間取	2LDK+ロフト
価格	4,080万円

所在	横浜市港北区新羽町4395-13
沿線	横浜市営ブルーライン「仲町台」駅徒歩21分 横浜市営ブルーライン「新羽」駅徒歩23分
面積	公簿面積 74.97㎡ 約22.67坪 実測面積 -
土地	土地権利 所有権 地目 宅地 接道状況 南西側私道幅員約4mに接道
建物	種類構造 木造スレート葺2階建 床面積 60.85㎡（※備蓄倉庫1.21㎡含む） 建築年月 2023年9月中旬完成予定
制限	都市計画 市街化調整区域
	用途地域 -
	建蔽容積 建蔽率 50% / 容積率 80%
	高度地区 第1種高度地区 防火地域 防火指定なし
他法令上の制限等	建築基準法第22条による区域
施設	水道 公共水道
	下水 本下水
	ガス 個別プロパンガス
引渡	電気 東京電力
	現況 建築中
引渡日	2023年9月下旬予定
備考	私道負担有（16.8㎡）

Ikko不動産センター
株式会社 石原興業
神奈川県知事免許(14)第6149号

〒223-0057 神奈川県横浜市港北区新羽町1689番地(水曜日、第3週以降の火曜日定休)
TEL 045(541)4180 FAX 045(541)4179
URL <http://www.ikko21.com> E-Mail info@ikko21.com

客付会社様へ
広告要承諾書

- 手数料 : 分かれ
- 取引態様 : 専任媒介
- 情報公開日 : 2023/8/19