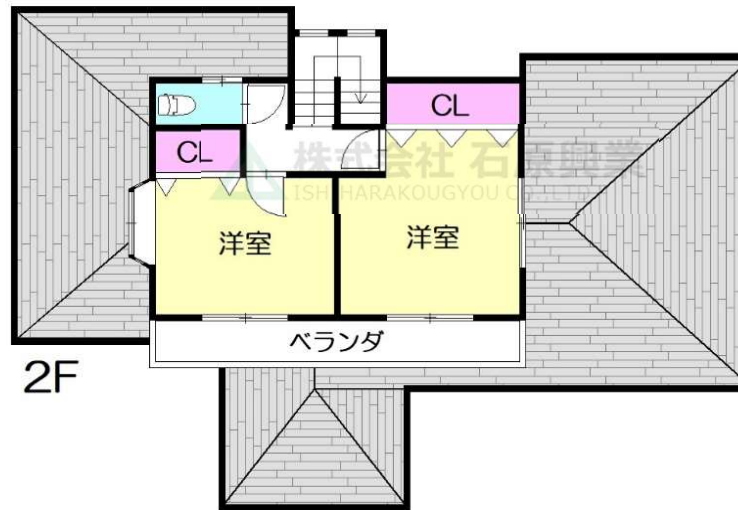
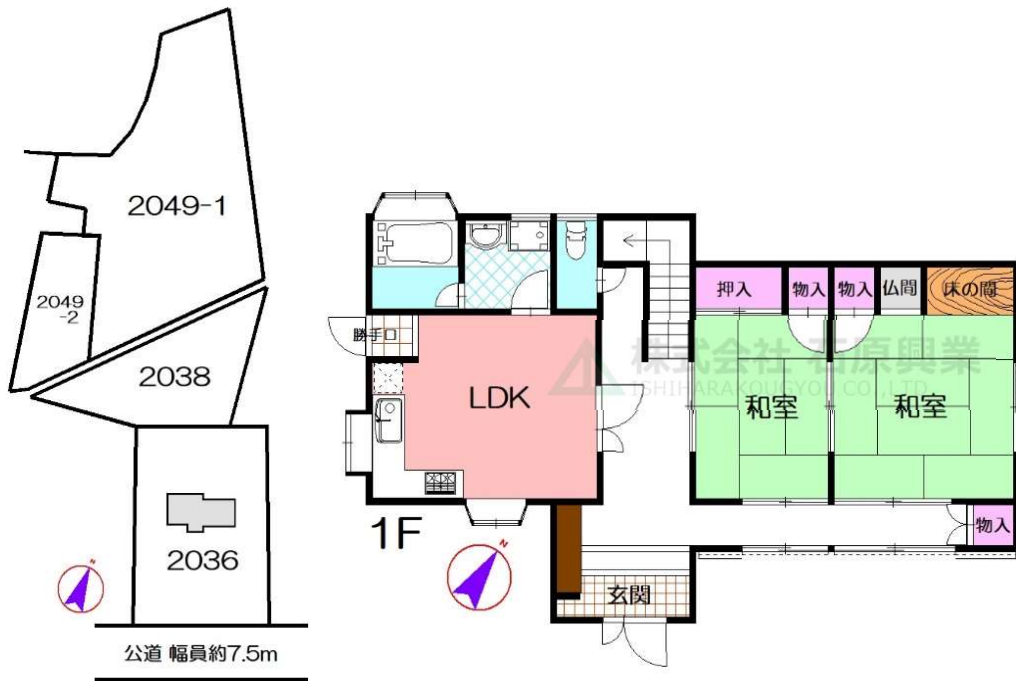


中古売戸建

- 閑静な住宅街
- 近隣に商業施設あり
- 「第三京浜」「首都高」へアクセス良好



※本物件は市街化調整区域に所在していますが、昭和45年6月以前に宅地であるため、再建築は可能です。

【Life Information】

- ロピア 港北インター店・・・約750m(徒歩約10分)
- 折本小学校・・・約450m(徒歩約6分)
- I K E A 港北・・・約800m(徒歩約10分)
- 都田中学校・・・約2.4km(徒歩約30分)

※図面と現況が異なる場合は現況を優先とします。

ISHIHARA KOUGYOU CO., LTD.

種目	中古戸建
沿線	横浜市営ブルーライン「仲町台駅」
面積	4LDK
価格	8,000万円

所在	横浜市都筑区折本町2036番、他3筆	
沿線	横浜市営ブルーライン「仲町台」駅徒歩約13分	
面積	公簿面積	1966.5㎡ (594.87坪)
	実測面積	未実測
土地	土地権利	所有権 地目宅地
	接道状況	南側幅員約7.5m公道に接道
建物	種類構造	木造瓦葺2階建て
	床面積	1階75.77㎡・2階34.78㎡
	建築年月	2004年6月築
制限	都市計画	市街化調整区域 用途地域-
	建蔽容積	建蔽率 50% / 容積率 80%
	高度地区	- 防火地域 防火指定なし
	他法令上の制限等	建築基準法第22条による区域 宅地造成工事規制区域 景観計画
施設	水道	公営水道 ガス プロパン
	下水	公共下水 電気 東京電力
引渡	現況	空家
	引渡日	相談
備考	【土地の内訳】 2036番：595.04㎡(宅地) 2049番2：272.46㎡(宅地) 2049番1：680㎡(原野) 2038番：419㎡(山林)	

Ikko不動産センター
株式会社 石原興業
神奈川県知事免許(14)第6149号

〒223-0057 神奈川県横浜市港北区新羽町1689番地(水曜日、第3・第4週火曜日定休)

TEL 045(541)4180

FAX 045(541)4179

URL <http://www.ikko21.com>

E-Mail info@ikko21.com

客付会社様へ

広告要承諾書

■手数料	: 分かれ
■取引態様	: 専任媒介
■情報公開日	: 2024/2/8