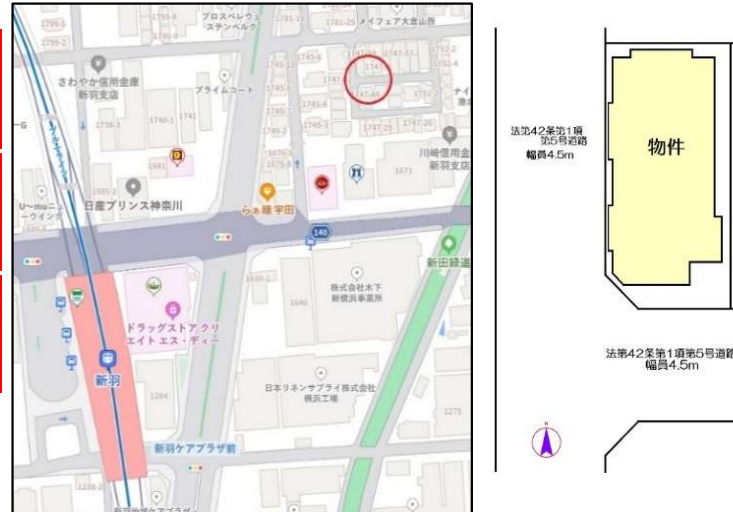


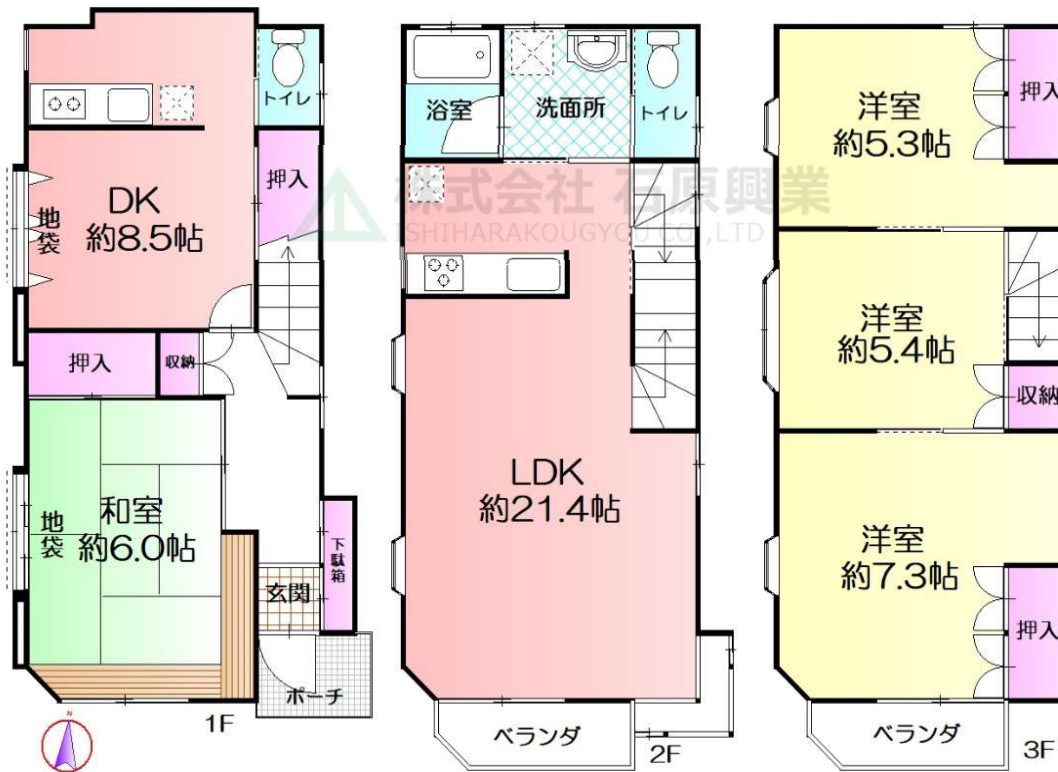
中古売戸建

- キッチン、トイレ2カ所あり
- 二世帯住宅に最適
- 近隣にコンビニ、スーパーあり



《Life Information》

- ガスト港北新羽店・・・130m(徒歩 約2分)
- ローソン新羽駅前店・・・160m(徒歩 約2分)
- ローヤルよつや・・・260m(徒歩 約4分)
- 新羽小学校・・・1.3km(徒歩 約17分)
- 新羽中学校・・・1.3km(徒歩 約17分)



※図面と現況が異なる場合は現況を優先とします。

ISHIHARA KOUGYOU CO., LTD.

| | |
|----|----------------|
| 種目 | 中古戸建 |
| 沿線 | 横浜市営ブルーライン「新羽」 |
| 間取 | 1DK+3LDK |
| 価格 | 3,800万円 |

| | | | |
|----|---|--|----------|
| 所在 | 横浜市港北区新羽町1747-2 | | |
| 沿線 | 横浜市営ブルーライン「新羽」駅徒歩約4分 | | |
| 面積 | 公簿面積 | 54.64㎡ | (16.53坪) |
| | 実測面積 | - | |
| 土地 | 土地権利 | 所有権 | 地目宅地 |
| | 接道状況 | 南側及び西側私道幅員約4.5mに接道 | |
| 建物 | 種類構造 | 木造スレート葺3階建 | |
| | 床面積 | 1階39.23㎡・2階38.11㎡・3階38.11㎡ 合計115.45㎡(約34.92坪) | |
| | 建築年月 | 1995年1月 | |
| 制限 | 都市計画 | 市街化区域 | |
| | 用途地域 | 準工業地域 | |
| | 建蔽容積 | 建蔽率70%(角地緩和) / 容積率200% | |
| | 高度地区 | 第5種高度地区 | |
| | 防火地域 | 準防火地域 | |
| 施設 | 水道 | 公共水道 | 下水 公共下水 |
| | ガス | 集中プロパンガス | 電気 - |
| 引渡 | 現況 | 居住中 | |
| | 引渡日 | 相談 | |
| 備考 | ※建ぺい率を約0.98㎡、容積率を約6.17㎡超過しています。※上記の他13.65㎡(公簿)の私道を含みます。 | | |

Ikko不動産センター
株式会社 石原興業
神奈川県知事免許(14)第6149号

〒223-0057 神奈川県横浜市港北区新羽町1689番地(水曜日、第3週以降の火曜日定休)

TEL 045(541)4180

FAX 045(541)4179

URL <http://www.ikko21.com>

E-Mail info@ikko21.com

客付会社様へ

広告要承諾書

| | |
|--------|-------------|
| ■手数料 | : 分かれ |
| ■取引態様 | : 専任媒介 |
| ■情報公開日 | : 2024/11/4 |