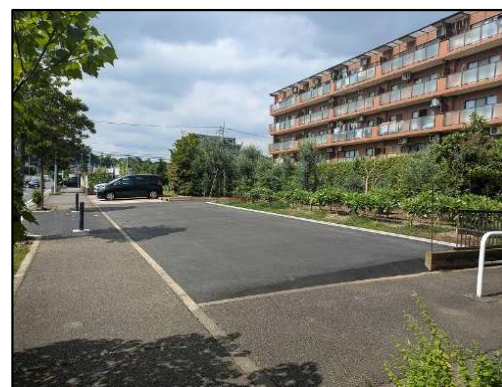


一括貸駐車場 (29.05坪)

■ 第三京浜「都筑IC」約2.3km

■ 各方面へのアクセス良好

■ 車両置場に最適



公道 幅員約16m



歩道切下げ
幅6,000

歩道
幅員約3.0m

非賃貸

5,870

96.03m²
(約29.05坪)

アスファルト舗装

通路 幅員約2.5m

16,360

名称	KK一括貸駐車場新吉田東8丁目
種目	一括貸駐車場
沿線	横浜市営ブルーライン「新羽」駅
賃料	121,000円 (税込) (賃料) 110,000円 (消費税) 11,000円 坪単価 3,787 円

所在	横浜市港北区新吉田東8丁目 2572-4、2574-1の一部(地番)
沿線	横浜市営ブルーライン「新羽」駅徒歩約17分
面積	約96.03m ² (約29.05坪)
物件概要	<p>構造</p> <p>内装</p> <p>設備</p> <p>天井高</p> <p>建蔽容積</p> <p>地目</p> <p>用途地域</p> <p>土地面積</p> <p>接道状況</p>
賃貸概要	<p>保証金</p> <p>礼金</p> <p>更新料</p> <p>契約期間</p> <p>共益費等</p> <p>路面</p> <p>入居日</p> <p>備考</p>

■ コンテナ等の設置不可

※図面と現況が異なる場合は現況優先とします。※礼金・仲介手数料には消費税がかかります。

ISHIHARA KOUGYOU CO., LTD.

Ikko不動産センター
株式会社 石原興業
神奈川県知事免許(14)第6149号

〒223-0057 神奈川県横浜市港北区新羽町1689番地(毎週 火曜日、水曜日定休)
TEL 045(541)4180 FAX 045(541)4179
URL <http://www.ikko21.com> E-Mail info@ikko21.com

客付会社様へ
広告要承諾書

手数料負担の割合	貸主	0%	借主	100%
手数料配分の割合	元付	0%	客付	-
取引態様		専任媒介		
情報公開日		2026/2/6		