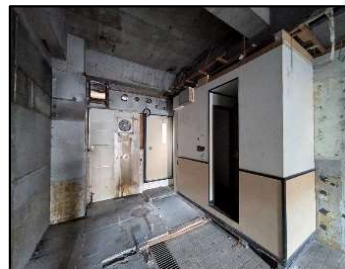
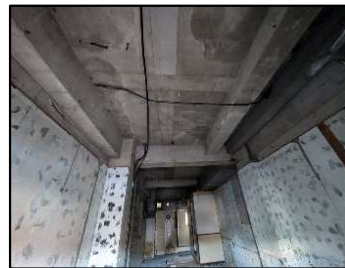


貸店舗・事務所 (11.5坪)

- 幹線道路に面した好立地
- スケルトン渡し
- 詳細についてはお問合せ下さい



名称	サンプラザ綱島 105
種目	店舗・事務所
沿線	横浜市営グリーンライン「東山田駅」
賃料	132,000円 (税込) (賃料) 120,000円 (消費税) 12,000円 (坪単価10,435円)

所在	横浜市港北区高田西1-16-20
沿線	横浜市営グリーンライン「東山田駅」徒歩8分
面積	105号室：約38.0㎡ (約11.50坪)
構造	鉄筋コンクリート造陸屋根4階建
内装	スケルトン
設備	【残置】トイレ、洗面台
天井高	約2.6m~約3.3m
床荷重	貸店舗・事務所仕様
建築年月	1982年4月
用途地域	準工業地域
土地面積	-
接道状況	県道102号線(日吉元石川線)に面する
保証金	賃料の4ヵ月分 (償却) 明渡時20%
礼金	賃料の2ヵ月分
更新料	更新時に新賃料の1ヵ月分
契約期間	2年間(更新可)
共益費等	11,000円/月額 (税込)
駐車場	1台有り13,200円/月額 (税込)
入居日	即日
備考	業種により保証金の変動あり 保証会社加入必須 (月額賃料×1ヵ月分+1年毎に賃料の10%)

※図面と現況が異なる場合は現況優先とします。※礼金・仲介手数料には消費税がかかります。

ISHIHARA KOUGYOU CO., LTD.

Ikko不動産センター
株式会社 石原興業
神奈川県知事免許(14)第6149号

〒223-0057 神奈川県横浜市港北区新羽町1689番地(水曜日、第3週以降の火曜日定休)

TEL 045(541)4180

FAX 045(541)4179

URL <http://www.ikko21.com>

E-Mail info@ikko21.com

客付会社様へ

広告要承諾書

手数料負担の割合	貸主	0%	借主	100%
手数料配分の割合	元付	0%	客付	100%
取引態様	: 媒介			
情報公開日	: 2024/11/3			