

住付事務所（社員寮等可）（55坪）

■ブルーライン「北新横浜」駅徒歩1分

■コンビニ・スーパー・飲食店 近隣にあり

■諸条件相談可



名称	MH住付事務所新羽町543-1
種目	住付事務所
駅	横浜市営ブルーライン「北新横浜駅」
賃料	253,000円(税込) (賃料) 230,000円 (消費税) 23,000円

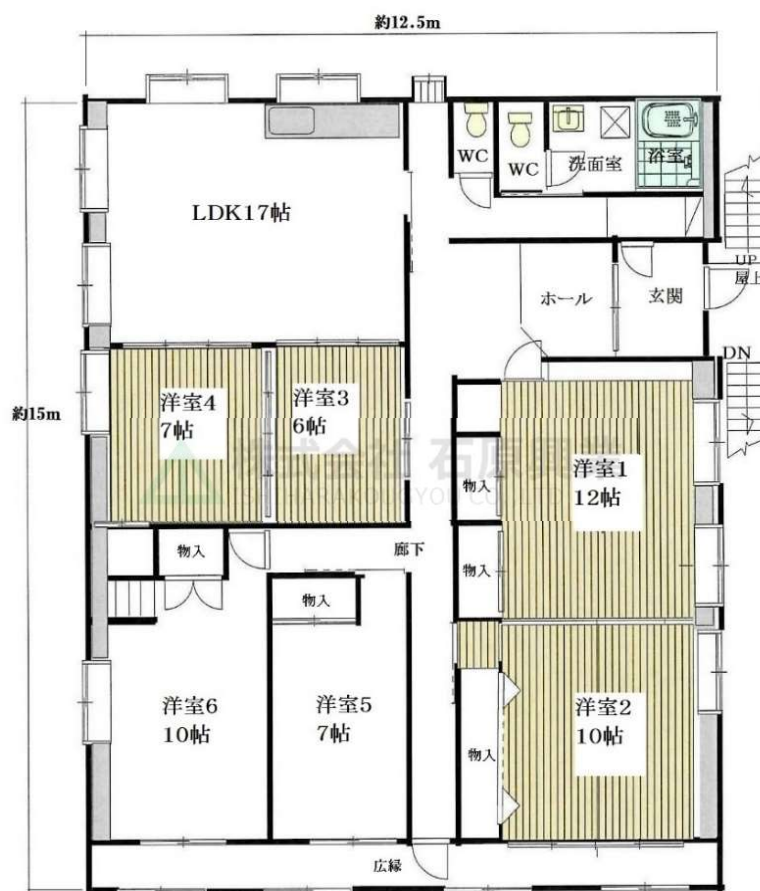
所在	横浜市港北区新羽町543-1
交通	横浜市営ブルーライン「北新横浜駅」徒歩約1分

面積	3階：181.82㎡（約55坪）
----	------------------

構造	鉄骨造3階建3階部分
内装	床：70-リグ・CFソート 天井：ジプトン 壁：加工
設備	トイレ(2箇所)・洗面・浴室 洋室6室・LDK
天井高	居室：約2.3m
床荷重	住宅仕様
建築年月	1973年6月
用途地域	準工業地域
土地面積	247㎡(74.71坪)
接道状況	南側幅員約7mの公道に約11m接道

保証金	賃料の4ヵ月分 (償却) 明渡時20%
礼金	賃料の2ヵ月分
更新料	更新時に新賃料の1ヵ月分
契約期間	2年間(更新可)
共益費等	無し
駐車場	無し(近隣駐車場有 別途契約)
入居日	即日

備考	業種により保証金の変動あり 保証会社加入必須 (月額賃料×1ヵ月分+1年毎に賃料の10%)
----	---



※図面と現況が異なる場合は現況優先とします。

ISHIHARA KOUGYOU CO., LTD.

Ikko不動産センター
株式会社 石原興業
神奈川県知事免許(14)第6149号

〒223-0057 神奈川県横浜市港北区新羽町1689番地(水曜日、第3週以降の火曜日定休)

TEL 045(541)4180

FAX 045(541)4179

URL <http://www.ikko21.com>

E-Mail info@ikko21.com

客付会社様へ

広告要承諾書

手数料負担の割合	貸主	0%	借主	100%
手数料配分の割合	元付	0%	客付	100%
取引態様	: 媒介			
情報公開日	: 2024/11/8			