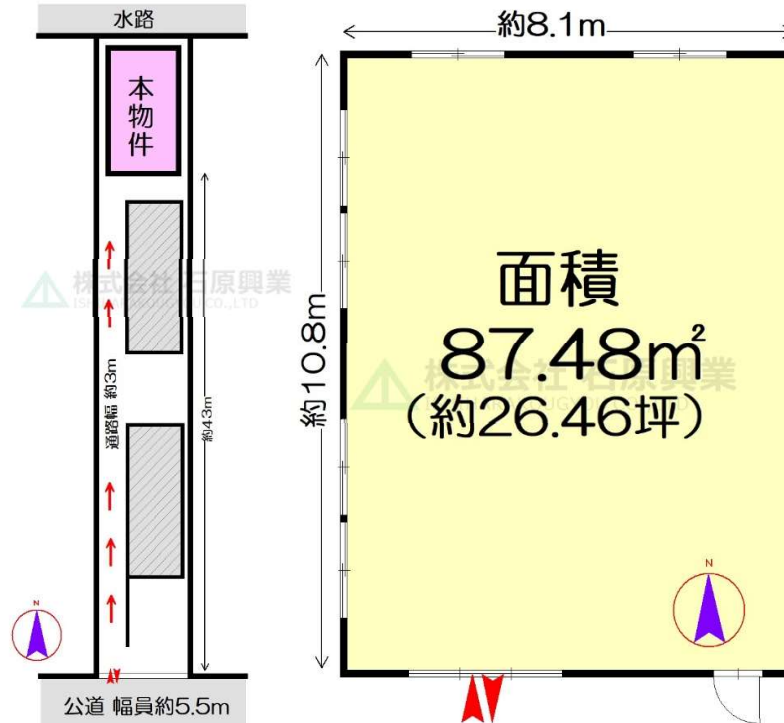
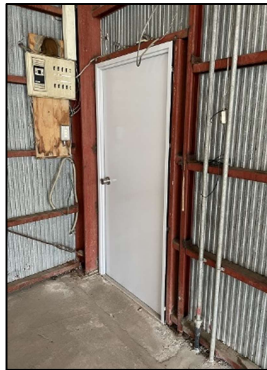


貸倉庫 (26.46坪)

■首都高「新横浜IC」約1.2km

■荷物置場に最適

■使用用途ご相談ください



名称	YS倉庫新羽町832 1F
種目	貸倉庫
沿線	横浜市営ブルーライン「新羽」駅
賃料	231,000円 (税込) (賃料) 210,000円 (消費税) 21,000円

所在	横浜市港北区新羽町832 1F
沿線	横浜市営ブルーライン「新羽」駅徒歩約7分
面積	1F: 87.48m ² (約26.46坪)
構造	鉄骨・木造スレート葺2階建
内装	倉庫仕様
設備	照明
天井高	約3.3m
床荷重	倉庫仕様
建築年月	1980年11月
用途地域	準工業地域
土地面積	495m ² (約149.73坪)
接道状況	南側約5.5mの公道に接道
保証金	賃料の4ヵ月分 (償却) 明渡時20%
礼金	賃料の2ヵ月分
更新料	更新時に新賃料の1ヵ月分
契約期間	2年間(更新可)
共益費等	無し
駐車場	近隣に月極駐車場有 (要空確認)
入居日	相談
備考	業種により保証金の変動あり 保証会社加入必須 (月額賃料×1ヵ月分+1年毎に賃料の10%)

※図面と現況が異なる場合は現況優先とします。※礼金・仲介手数料には消費税がかかります。

ISHIHARA KOUGYOU CO., LTD.

Ikko不動産センター
株式会社 石原興業
神奈川県知事免許(14)第6149号

〒223-0057 神奈川県横浜市港北区新羽町1689番地(水曜日、第3週以降の火曜日定休)
TEL 045(541)4180 FAX 045(541)4179
URL <http://www.ikko21.com> E-Mail info@ikko21.com

客付会社様へ
広告要承諾書

手数料の割合	賃主	0%	借主	100%
手数料の割合	元付	0%	客付	100%
■取引態様	: 専任媒介			
■情報公開日	: 2024/4/21			