

住居付 貸倉庫・貸作業所 (40.06坪)

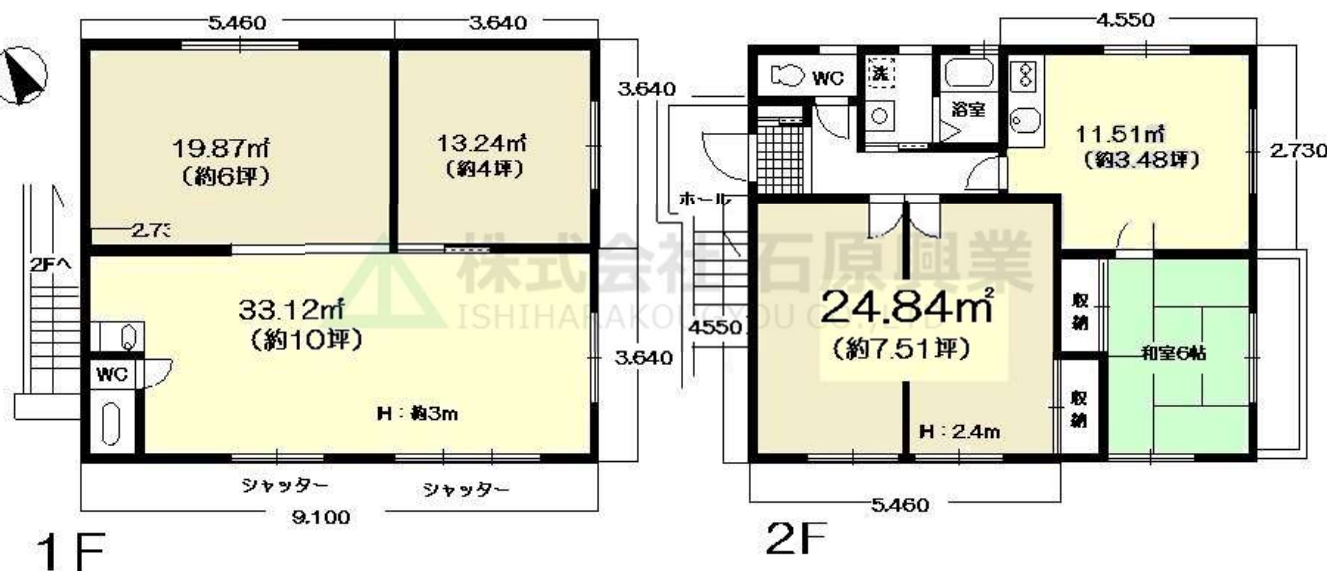
■ 第三京浜「港北IC」約1.5km

■ 敷地内駐車スペース有

■ 各方面へのアクセス良好



【拡大図】



※図面と現況が異なる場合は現況優先とします。

ISHIHARA KOUGYOU CO., LTD.

名称	NK住付作業所新羽町4133-2-1
種目	貸倉庫・作業所
沿線	横浜市営ブルーライン「新羽」駅
賃料	264,000円 (税込) (賃料) 240,000円 (消費税) 24,000円 (坪単価5,991円)

所在	横浜市港北区新羽町4133-2-1
沿線	横浜市営ブルーライン「新羽駅」徒歩約18分 横浜市営ブルーライン「仲町台駅」徒歩約22分
面積	1階・2階132.46㎡ (40.06坪)
構造	木造スレート葺2階建
内装	1F: スケルトン状態 2F: クリーニング予定
設備	トイレ2箇所・システムキッチン・風呂・給湯
天井高	1階: 約3m 2階: 約2.4m
床荷重	1階倉庫作業所仕様・2階作業所兼住居仕様
建築年月	1996年3月
用途地域	市街化調整区域
土地面積	367.7㎡ (149.73坪)
接道状況	南側公道約2mに接道

保証金	賃料の4ヵ月分 (償却) 明渡時20%
礼金	賃料の2ヵ月分
更新料	更新時に新賃料の1ヵ月分
契約期間	3年間(更新可)
共益費等	無し
駐車場	敷地内駐車スペース有
入居日	2024年1月下旬
備考	業種により保証金の変動あり 保証会社加入必須 (月額賃料×1ヵ月分+1年毎に賃料の10%)

Ikko不動産センター
株式会社 石原興業
神奈川県知事免許(14)第6149号

〒223-0057 神奈川県横浜市港北区新羽町1689番地(水曜日、第3週以降の火曜日定休)

TEL 045(541)4180

FAX 045(541)4179

URL <http://www.ikko21.com>

E-Mail info@ikko21.com

客付会社様へ

広告要承諾書

手数料負担の割合	貸主	0%	借主	100%
手数料配分の割合	元付	0%	客付	100%
取引態様	専任媒介			
情報公開日	2023/12/1			