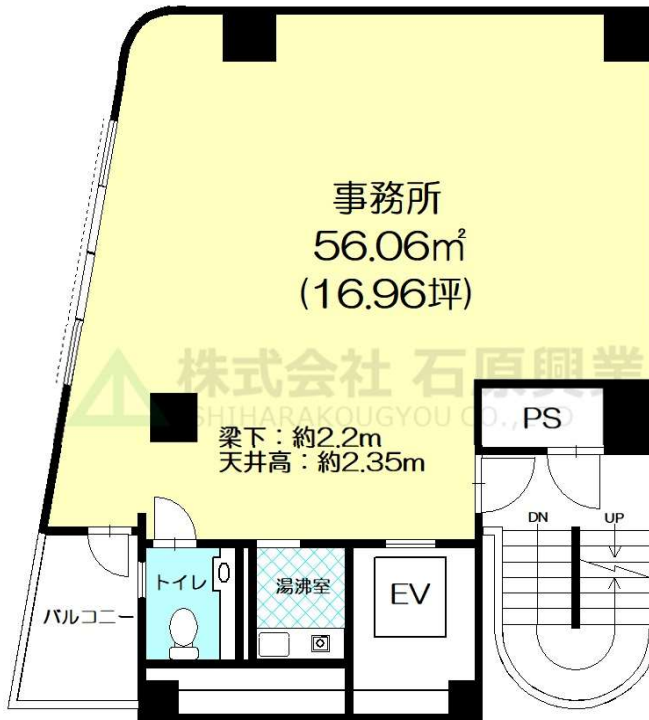
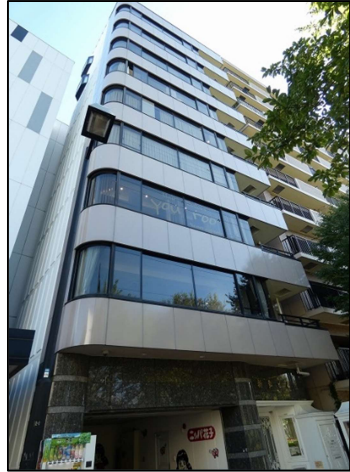


貸事務所・店舗 (16.96坪)

■SECOMセキュリティシステムあり

■事務所、美容関連に最適

■業種ご相談下さい



※飲食店・病院不可

※図面と現況が異なる場合は現況優先とします。

ISHIHARA KOUGYOU CO., LTD.

名称	新弘ビル 4F
種目	貸事務所・店舗
沿線	横浜市営ブルーライン・JR横浜線 「新横浜」駅
賃料	198,000円 (税込) (賃料) 180,000円 (消費税) 18,000円 (坪単価10,613円)

所在	横浜市港北区新横浜2-14-14
沿線	横浜市営ブルーライン・JR横浜線 「新横浜」駅徒歩6分
面積	4F：56.09㎡ (約16.96坪)
構造	鉄骨造10階建
内装	貸事務所・店舗
設備	トイレ・電気給湯・ミニキッチン・ 電気コンロ・エアコン
天井高	梁下：約2.2m、天井高：2.35m
床荷重	貸事務所・店舗
建築年月	1994年5月
用途地域	商業地域
土地面積	-
接道状況	北側公道幅員約10mに接道(歩道含む)
保証金	賃料の6ヵ月分 (償却 明渡時20%)
礼金	賃料の2ヵ月分
更新料	更新時に新賃料の1ヵ月分
契約期間	2年間(更新可)
共益費等	55,000円(税込)
駐車場	無し
入居日	即日
備考	業種により保証金の変動あり 保証会社加入必須 (月額賃料×1ヵ月分+1年毎に賃料の10%)

Ikko不動産センター
株式会社 石原興業
神奈川県知事免許(14)第6149号

〒223-0057 神奈川県横浜市港北区新羽町1689番地(水曜日、第3週以降の火曜日定休)
TEL 045(541)4180 FAX 045(541)4179
URL <http://www.ikko21.com> E-Mail info@ikko21.com

客付会社様へ
広告要承諾書

手数料の割合	賃主	0%	借主	100%
手数料の割合	元付	0%	客付	100%
取引態様	： 一般媒介			
情報公開日	： 2023/10/13			