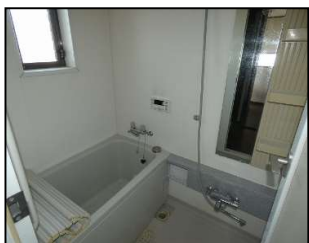
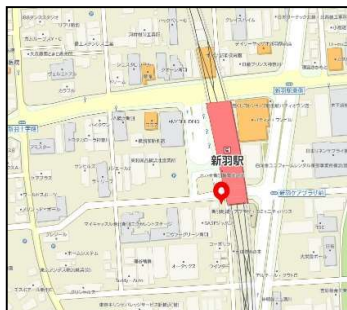


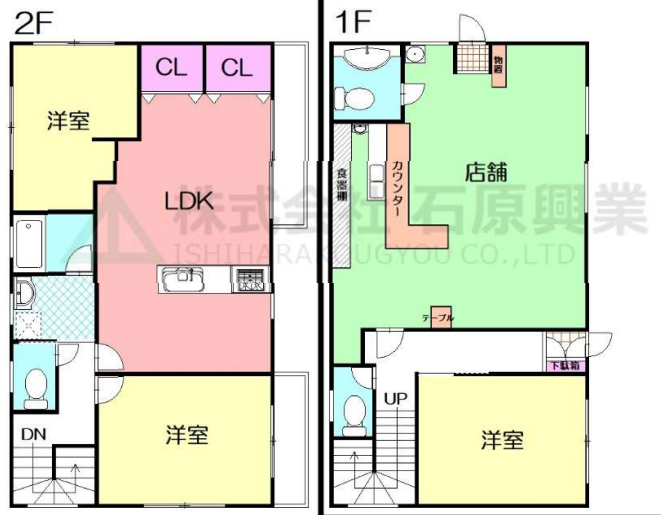
定期建物
賃貸借契約

貸住付店舗

- 駅から徒歩1分的好立地
- 敷地内に駐車スペースあり
- 1F店舗・2F住居



公道幅員約16m



※図面と現況が異なる場合は現況優先とします。
ISHIHARA KOUGYOU CO., LTD.

名称	NW戸建
種目	貸住付店舗
沿線	横浜市営ブルーライン「新羽」駅
賃料	330,000円 (税込) (賃料) 300,000円 (消費税) 30,000円

所在	横浜市港北区新羽町1238-2
沿線	横浜市営ブルーライン「新羽」駅徒歩1分
面積	1F: 54.24㎡ (約16.40坪) 2F: 54.65㎡ (約16.53坪)
構造	木造2階建て
内装	店舗・住居仕様
設備	キッチン、トイレ、洗面所、風呂
天井高	-
床荷重	店舗・住居仕様
建築年月	1995年3月
用途地域	近隣商業地域
土地面積	136.22㎡
接道状況	北側公道幅員約16mに接道
保証金	賃料の4ヵ月分 (償却 明渡時20%)
礼金	賃料の2ヵ月分
差替料	再契約時に新賃料の1ヵ月分
契約期間	3年間(更新可)
共益費等	無し
駐車場	敷地内に駐車場あり
入居日	相談
備考	業種により保証金の変動あり 保証会社加入必須 (月額賃料×1ヵ月分+1年毎に賃料の10%)

Ikko不動産センター
株式会社 石原興業
神奈川県知事免許(14)第6149号

〒223-0057 神奈川県横浜市港北区新羽町1689番地(水曜日、第3・第4週火曜日定休)
TEL 045(541)4180 FAX 045(541)4179
URL <http://www.ikko21.com> E-Mail info@ikko21.com

客付会社様へ
広告要承諾書

手数料負担の割合	賃主 0%	借主 100%
手数料配分の割合	元付 0%	客付 100%
■取引態様	: 専任媒介	
■情報公開日	: 2023/7/14	