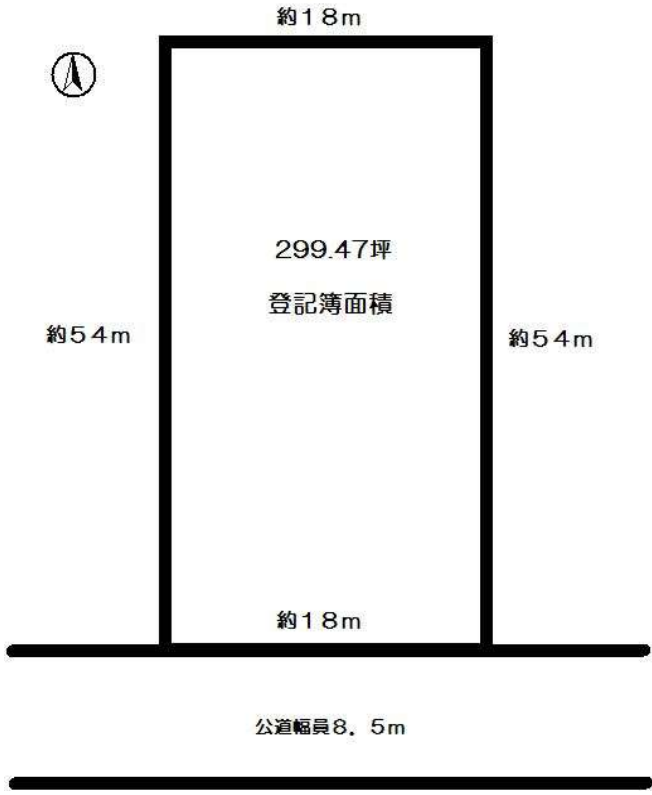
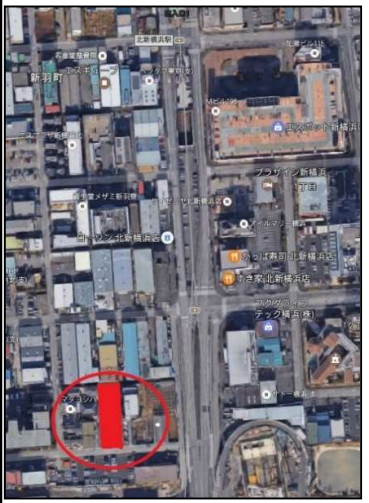


# 事業用定期借地 (299.48坪)

約300坪の成形地

準工業地域

横浜環状北線「新横浜出入口」至近



**貴社専用の建物を建築する事が可能です！**

**公道南側約8.51mに接道！**

※図面と現況が異なる場合は現況優先とします。

ISHIHARA KOUGYOU CO., LTD.

名称	MT定期借地新羽町154
種目	事業用定期借地
沿線	横浜市営ブルーライン「北新横浜駅」
賃料	1,350,000円 (賃料) 1,350,000円 (消費税) - (坪単価4,508円)

所在	横浜市港北区新羽町154.155	
沿線	横浜市営ブルーライン「北新横浜駅」徒歩約7分	
面積	990㎡ (約299.475坪)	
物件概要	地目	田 (現況駐車場)
	場内路盤	砂利敷 (現況)
	建蔽率	60% 200%
	防火・準防火地域	準防火地域
	高度地区	第5種高度地区
	地区計画	-
	用途地域	準工業地域
	土地面積	990㎡ (約299.475坪)
賃貸概要	接道状況	南側公道約8.51mに接道
	保証金	賃料の6ヵ月分+新築時建物解体費相当分
	礼金	賃料の2ヵ月分
	更新料	差替3年毎に新賃料の0.5ヵ月分
	契約期間	10年以上
	共益費等	無し
	駐車場	-
	引渡日	相談
備考	業種により保証金の変動あり 保証会社加入必須 (月額賃料×1ヵ月分+1年毎に賃料の10%)	

Ikko不動産センター  
株式会社 石原興業  
神奈川県知事免許(14)第6149号

〒223-0057 神奈川県横浜市港北区新羽町1689番地(水曜日、第3週以降の水曜日定休)  
TEL 045(541)4180 FAX 045(541)4179  
URL <http://www.ikko21.com> E-Mail [info@ikko21.com](mailto:info@ikko21.com)

客付会社様へ  
広告要承諾書

手数料	割合	貸主	0%	借主	100%
手数料	割合	元付	0%	客付	-
■取引態様		: 媒介			
■情報公開日		: 2021/12/9			