

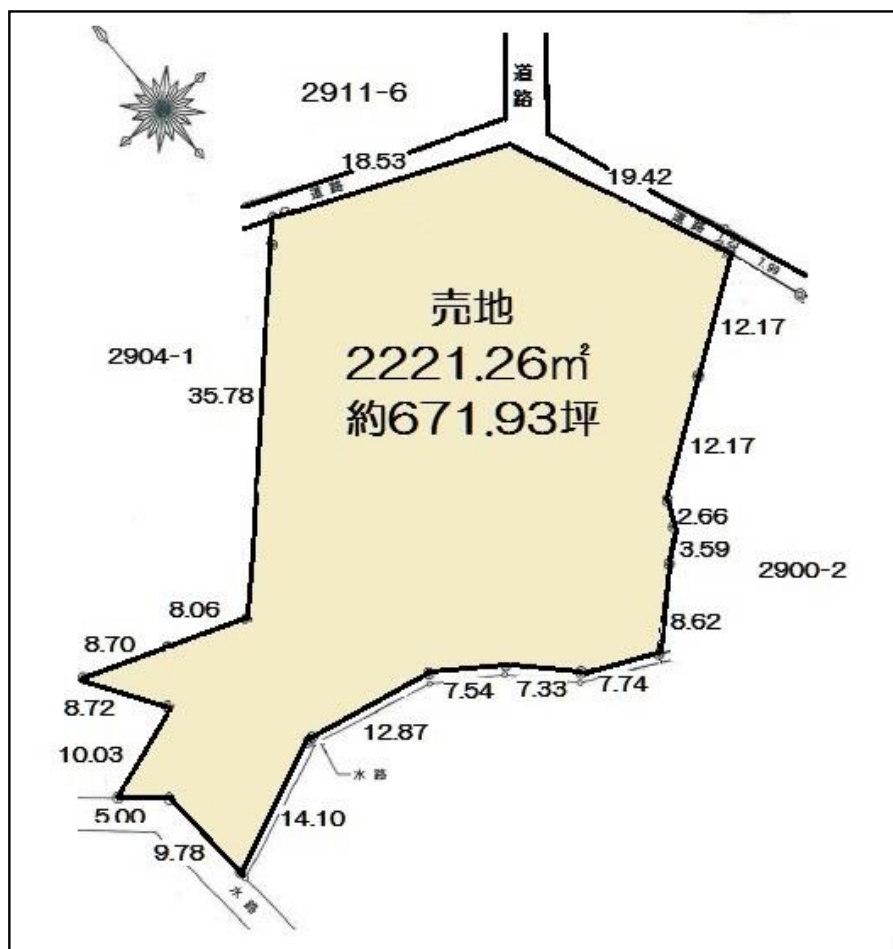
# 売地 (671.93坪)

★市街化調整区域

★資材置場、駐車場に最適

★第三京浜「港北IC」迄約3.2km

■条件等応相談



\*取引条件として農地法第5条の許可取得が必要となります。  
(農地転用許可取得条件有)

種目	売地
沿線	横浜市営ブルーライン「仲町台」
面積	土地671.93坪
価格	1億78万9500円

坪単価：約15万円

所在	横浜市都筑区池辺町2897番1他6筆	
沿線	横浜市営ブルーライン「仲町台」徒歩26分	
面積	公簿面積	2221.26㎡ (671.93坪) ※私道負担無
	実測面積	-
土地	土地権利	所有権
	地目	畑
	接道状況	北東、北西側約2mに接道
建物	種類構造	
	床面積	
	建築年月	
制限	都市計画	市街化調整区域(建物建築不可)
	用途地域	
	建蔽容積	
	高度地区	
	防火地域	
他法令上の制限等	都市計画事業認可区域(地上権の設定有) 宅地造成工事規制区域	
施設	水道	無し
	下水	無し
	ガス	無し
	電気	無し
引渡	現況	畑
	引渡日	相談

ISHIHARA KOUGYOU CO., LTD.

Ikko不動産センター  
**株式会社 石原興業**  
神奈川県知事免許(13)第6149号

〒223-0057 神奈川県横浜市港北区新羽町1689番地(定休日：水曜日・第4週火曜日)

TEL 045(541)4180

FAX 045(541)4179

URL <http://www.ikko21.com>

E-Mail [info@ikko21.com](mailto:info@ikko21.com)

客付会社様へ

■手数料	: 分かれ
■取引態様	: 専任媒介
■情報公開日	: 2018/8/27