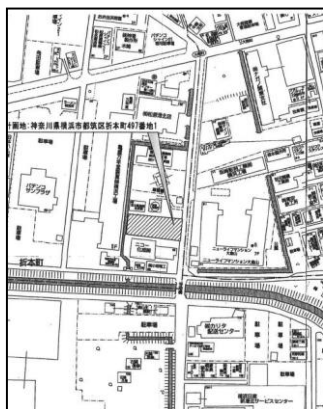


# 売工場・倉庫 (224.54坪)

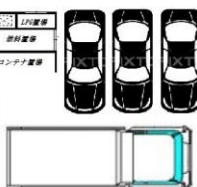
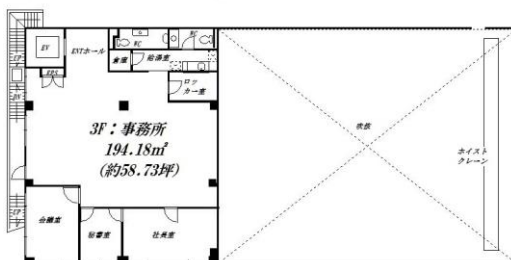
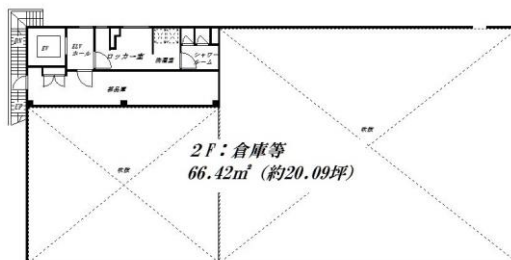
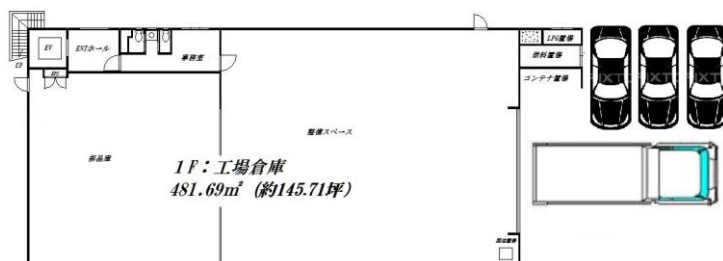
★第三京浜「港北」IC迄約1Km

★1F高さ軒下約9m以上！！

★前面公道幅員8.8m・大型車新入可



～各種設備～  
 キュービクル  
 オートロック  
 エレベーター  
 エアコン  
 太陽光パネル  
 電動シャッター  
 ホイストクレーン  
 シャワーブース(2箇所)  
 電動移動ラック



東側公道幅員約8.8mに接道！！

ぜひ一度ご覧ください！！

名称	折本町497-1売工場 貸工場・倉庫
種目	貸工場・倉庫
沿線	横浜市営ブルーライン「新羽」
価格	4億6千万円
所在	横浜市都筑区折本町497-1
沿線	横浜市営ブルーライン「仲羽台駅」徒歩25分 横浜市営ブルーライン「新羽」駅バス10分徒歩3分
面積	公簿面積 674.0m <sup>2</sup> (203.89坪) ※私道負担無 実測面積
土地	土地権利 所有権 地目 宅地
建物	接道状況 東側公道幅員約8.83mに約17.49m面す 種類構造 鉄骨造合金メッキ鋼板葺3階建て 床面積 742.29m <sup>2</sup> (224.54坪) 建築年月 2014年12月
制限	都市計画 市街化区域 用途地域 工業地域 建蔽容積 60% (容積率) 200% 高度地区 第5種高度地区 防火地域 無し 他法令上の制限等 法第22条地域 工業集積地域
施設	水道 公共水道 下水 公共下水 ガス プロパン 電気 東京電力
引渡	現況 所有者使用中 引渡日 相談

※図面と現況が異なる場合は現況優先とします。

ISHIHARA KOUGYOU CO., LTD.

Ikko不動産センター  
**株式会社 石原興業**  
 神奈川県知事免許(13)第6149号

〒223-0057 神奈川県横浜市港北区新羽町1689番地(定休日:水曜日・第4週火曜日)  
 TEL 045(541)4180 FAX 045(541)4179  
 URL <http://www.ikko21.com> E-Mail [info@ikko21.com](mailto:info@ikko21.com)

客付会社様へ

■手数料	分かれ
■取引態様	: 媒介
■情報公開日	: 2018/6/11