

# 売地 事業用地・マンション用地に最適!

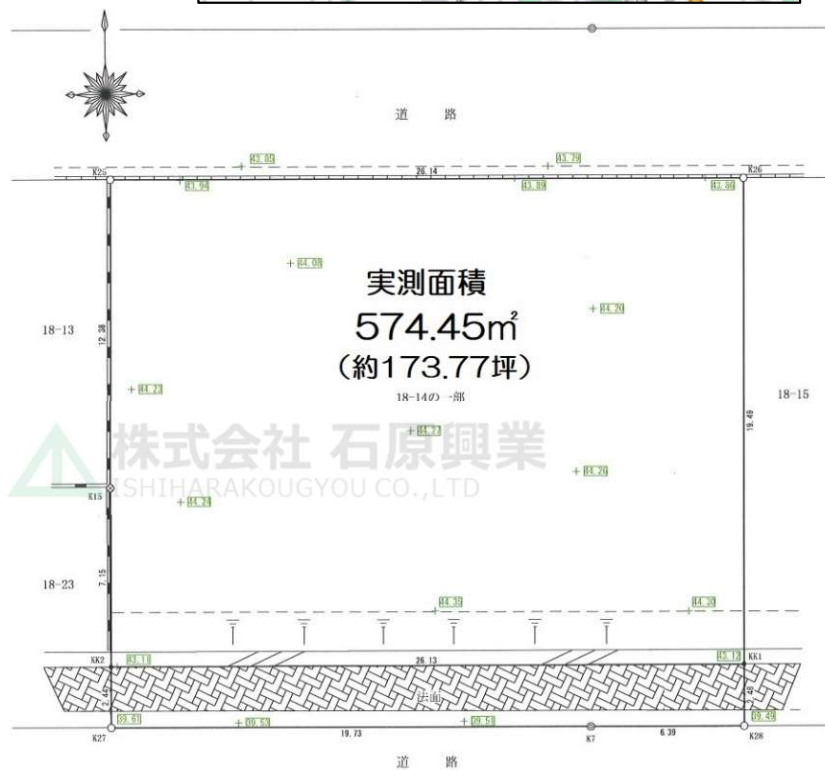
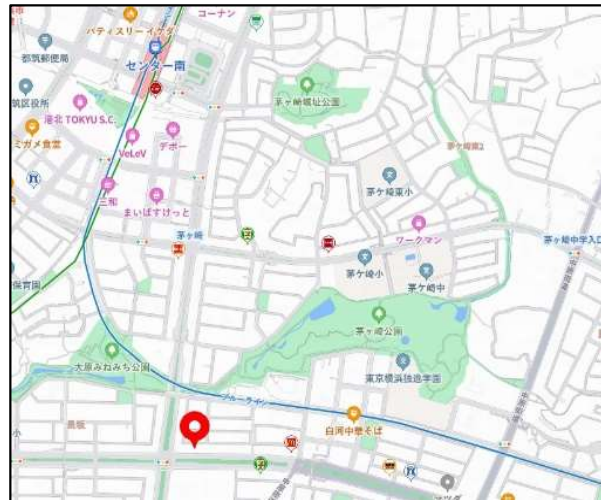
●横浜市営ブルーライン

●横浜市営グリーンライン

「センター南」駅徒歩約14分

【周辺施設】

- 港北東急SC ○ 横浜市都筑区役所
- 都筑郵便局 ○ 昭和大学横浜市北部病院
- 大原みねみち公園
- 三菱UFJ銀行、みずほ銀行、横浜信用金庫
- 茅ヶ崎小学校 徒歩約12分
- 茅ヶ崎中学校 徒歩約13分



※図面と現況が異なる場合は現況優先とします。

ISHIHARA KOUGYOU CO., LTD.

種目	売地	
沿線	横浜市営ブルーライン「センター南」駅	
面積	土地173.89坪(公簿)	
価格	29,800万円	
	(坪単価171万円~)	
所在	横浜市都筑区茅ヶ崎南三丁目18-14	
沿線	横浜市営ブルーライン・グリーンライン「センター南」駅徒歩約14分	
面積	公簿面積	574.85m <sup>2</sup> (173.89坪)
	実測面積	574.45m <sup>2</sup> (173.77坪)
土地	土地権利	所有権
	地目	宅地
	接道状況	北側公道幅員約6.0mに約26.13m接道
建物	種類構造	
	床面積 建築年月	
制限	都市計画	市街化区域
	用途地域	準住居地域
	建蔽容積	建蔽率 60% / 容積率 200%
	高度地区	第4種高度地区
	防火地域	準防火地域
	他法令上の制限等	港北ニュータウン街づくり協議地区
施設	水道	公共水道
	下水	公共下水
	ガス	前面配管あり
	電気	引き込み可
引渡	現況	駐車場
	引渡日	相談



Ikko不動産センター  
株式会社 石原興業  
神奈川県知事免許(14)第6149号

〒223-0057 神奈川県横浜市港北区新羽町1689番地(水曜日、第3週以降の火曜日定休)

TEL 045(541)4180

FAX 045(541)4179

URL <http://www.ikko21.com>

E-Mail [info@ikko21.com](mailto:info@ikko21.com)

客付会社様へ

広告要承諾書

■手数料	: 分かれ
■取引態様	: 専任媒介
■情報公開日	: 2024/8/4