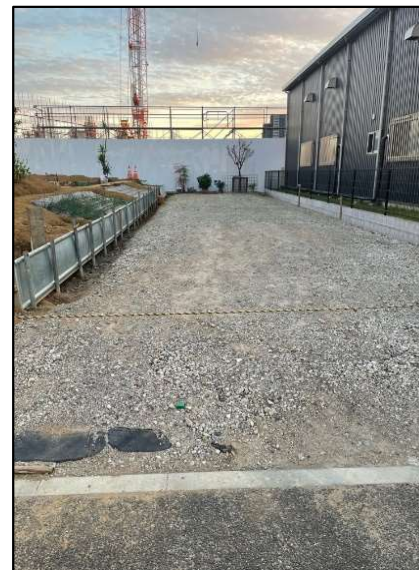
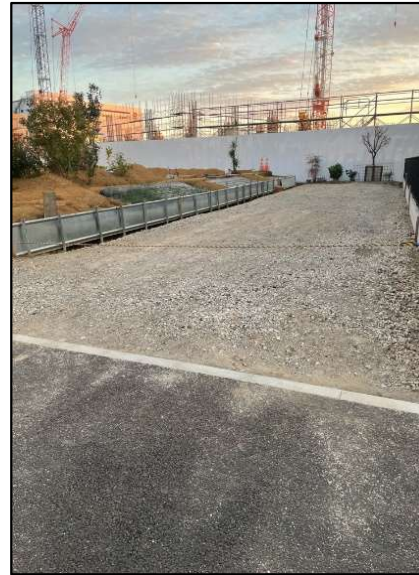


一括貸駐車場 (約40.75坪)

- 第三京浜「港北IC」約0.3km
- 公道幅員約4.5mに接道
- 車両置場に最適
- 周辺に各種商業施設有



幅員約4.5m



工場
倉庫



■ コンテナ等の設置不可

名称	SM一括貸駐車場川向町2001-3
種目	一括貸駐車場
沿線	横浜市営ブルーライン「新羽」駅
賃料	110,000円 (税込)
	(賃料) 100,000円 (消費税) 10,000円
	坪単価 2,454 円

所在	横浜市都筑区川向町2001-3	
沿線	横浜市営ブルーライン「新羽」駅バス12分 バス停「東方町」徒歩約7分	
面積	134.85m ² (約40.75坪)	
物件概要	構造	
	内装	
	設備	
	天井高	
	床荷重	
	建築年月	
	用途地域	工業地域
賃貸概要	土地面積	134.85m ² (約40.75坪)
	接道状況	北側公道幅員約4.5mに接道
	保証金	賃料の2カ月分
	礼金	賃料の2カ月分
	更新料	更新時に新賃料の0.5カ月分
	契約期間	1年間(更新可)
	共益費等	無し
路面	砂利敷	
入居日	相談	
備考	保証会社加入必須 (月額賃料×1カ月分+1年毎に賃料の10%)	

※図面と現況が異なる場合は現況優先とします。

ISHIHARA KOUGYOU CO., LTD.

Ikko不動産センター
株式会社 石原興業
神奈川県知事免許(14)第6149号

〒223-0057 神奈川県横浜市港北区新羽町1689番地(水曜日、第3週以降の火曜日定休)
TEL 045(541)4180 FAX 045(541)4179
URL <http://www.ikko21.com> E-Mail info@ikko21.com

客付会社様へ
広告要承諾書

手数料負担の割合	貸主	0%	借主	100%
手数料配分の割合	元付	0%	客付	100%
取引態様	専任媒介			
情報公開日	2023/1/19			