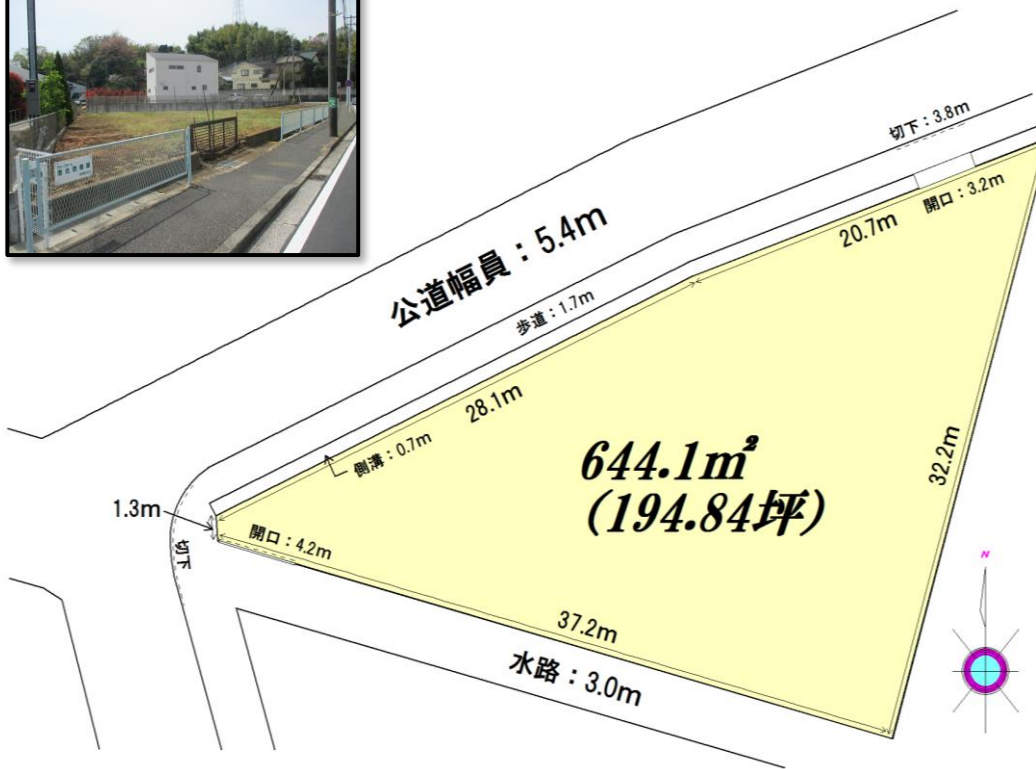


# 一括貸駐車場・資材置場 (194.84坪)

- 第三京浜「都筑IC」迄約1.8km
- 一括貸駐車場に最適
- 二方向角地
- 業種ご相談下さい



※農地法許可取得が条件のため、引き渡しまで4~6カ月ほど要します。

ISHIHARA KOUGYOU CO., LTD.

名称	NM貸地新羽町2428
種目	一括貸駐車場・資材置場
沿線	横浜市営ブルーライン「新羽駅」
賃料	385,000円 (税込) (賃料) 350,000円 (消費税) 35,000円 (坪単価1,796円)

所在	横浜市港北区新羽町2428・2429	
沿線	横浜市営地下鉄ブルーライン「新羽駅」 徒歩約14分	
面積	公募面積：425.0m <sup>2</sup> (約128.56坪) 実測面積：644.1m <sup>2</sup> (約194.84坪)	
物件概要	構造	
	内装	
	設備	
	天井高	
	床荷重	
	建築年月	
賃貸概要	用途地域	市街化調整区域
	土地面積	644.1m <sup>2</sup> (約194.84坪)
	接道状況	北側7.1m西側8.8mの公道に接道
	保証金	賃料の2ヵ月分
礼金	賃料の2ヵ月分	
更新料	更新時に新賃料の1ヵ月分	
契約期間	2年間(更新可)	
共益費等	無し	
現況	畑	
入居日	相談	
備考	農地転用許可取得条件 保証会社の加入条件有	

※図面と現況が異なる場合は現況優先とします。

Ikko不動産センター  
株式会社 石原興業  
神奈川県知事免許(13)第6149号

〒223-0057 神奈川県横浜市港北区新羽町1689番地(定休日：水曜日・第4週火曜日)  
TEL 045(541)4180 FAX 045(541)4179  
URL <http://www.ikko21.com> E-Mail [info@ikko21.com](mailto:info@ikko21.com)

客付会社様へ  
無断転載不可

手数料割合	貸主	0%	借主	100%
手数料割合	元付	0%	客付	100%
■取引態様	： 専任媒介			
■情報公開日	： 2019/12/5			