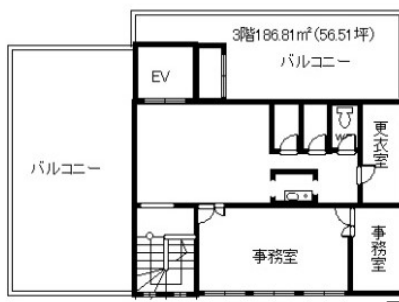
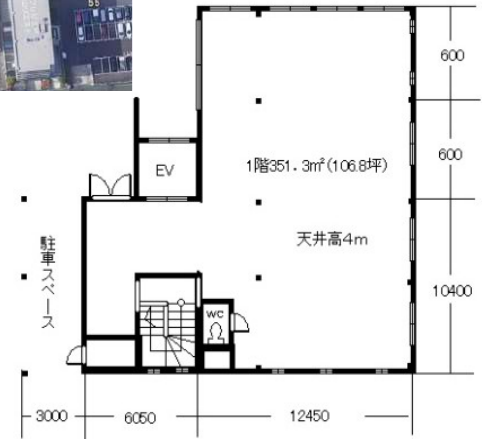
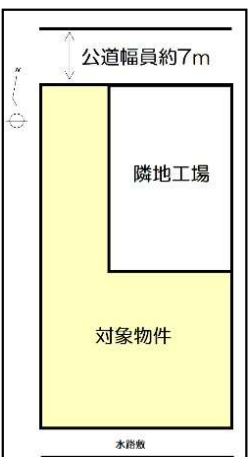


# 貸倉庫・貸工場 (260.03坪)

- ★第三京浜「都筑IC」迄約1.8km
- ★首都高速「新横浜出入口」迄約2KM
- ★製造業・倉庫業に最適
- ★第三京浜「港北IC」迄約3km
- ★駐車スペース有(無料)
- ★諸条件ご相談ください



※イオン至近  
 ※コンビニエンスストア  
 (ファミリーマート迄約150m)



|    |  |
|----|--|
| 名称 | YS倉庫新吉田東8-50-14  |
| 種目 | 貸倉庫・貸工場  |
| 駅  | 横浜市営ブルーライン「新羽」駅徒歩12分   |
| 賃料 | 1,650,000円 (税込)<br><small>(賃料) 1,500,000円 (消費税) 150,000円</small> |

|      |  |                             |
|------|--|-----------------------------|
| 所在   | 横浜市港北区新吉田東8-50-14                                      |                             |
| 交通   | 横浜市営ブルーライン「新羽」駅徒歩10分                                   |                             |
| 面積   | 床面積：1階353.25㎡ 2階319.6㎡ 3階186.81㎡ 延床：859.66㎡ (約260.03坪) |                             |
| 物件概要 | 構造   | 鉄骨造陸屋根3階建                   |
|      | 内装   | 1階：工場倉庫仕様<br>2階・3階：倉庫事務所仕様  |
|      | 設備   | トイレ・流し台・シャッター・エレベーター・キュービクル |
|      | 天井高  | 1階：約4.0m 2階・3階：約2.7m        |
|      | 床荷重  | 倉庫工場仕様                      |
|      | 建築年月   | 1991年6月                     |
|      | 用途地域   | 準工業地域                       |
|      | 土地面積   | 693.88㎡(約209.89坪)           |
| 賃貸概要 | 接道状況   | 北側幅員約7mの公道に接道               |
|      | 保証金  | 賃料の4ヵ月分 (償却) 解約時20%         |
|      | 礼金   | 賃料の2ヵ月分                     |
|      | 更新料  | 更新時に新賃料の1ヵ月分                |
|      | 契約期間   | 2年間(更新可)                    |
|      | 共益費等   | 無し                          |
|      | 駐車場  | 敷地内スペースあり                   |
|      | 入居日  | 2021年3月                     |
| 備考   | 保証会社の利用条件有<br>(月額賃料×1ヵ月分、1年毎に月額賃料×10%)                 |                             |

現地図

配置図

平面図

※図面と現況が異なる場合は現況優先とします。

ISHIHARA KOUGYOU CO., LTD.

Ikko不動産センター  
**株式会社 石原興業**  
 神奈川県知事免許(13)第6149号

〒223-0057 神奈川県横浜市港北区新羽町1689番地(水曜日、第3・第4週火曜日定休)  
 TEL 045(541)4180 FAX 045(541)4179  
 URL <http://www.ikko21.com> E-Mail [info@ikko21.com](mailto:info@ikko21.com)

客付会社様へ

|          |            |    |    |      |
|----------|------------|----|----|------|
| 手数料負担の割合 | 貸主         | 0% | 借主 | 100% |
| 手数料配分の割合 | 元付         | 0% | 客付 | 100% |
| 取引態様     | 専任媒介       |    |    |      |
| 情報公開日    | 2020/12/13 |    |    |      |