

貸店舗・事務所 (19.77坪)

JR横浜線小机駅徒歩10分

事務所・学習塾など最適

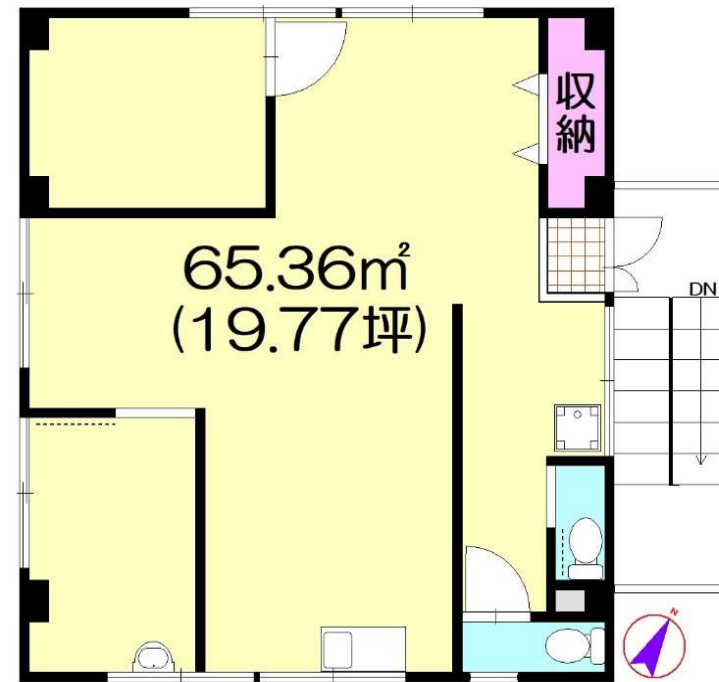
業種応相談!

月極駐車場も周辺にあり
(要空き確認 11,000円/月・台)



名称	ミヤマビル
種目	貸店舗・事務所
沿線	JR横浜線「小机」駅
賃料	132,000円 (賃料) 120,000円 (消費税) 12,000円

所在	横浜市港北区鳥山町691-1
沿線	JR横浜線「小机」駅 徒歩約10分 JR横浜線「新横浜」駅 徒歩約16分
面積	65.36㎡ (19.77坪)
構造	鉄骨造陸屋根4階建 2階部分
内装	床:70-リノ、壁:珪加、天井:ジプト
設備	トイレ・洗面・キッチン・照明器具 天井吊業務用エアコン・ ウィンドクーラー(残置物)
天井高	約2.6m
床荷重	事務所仕様
建築年月	1986年4月
用途地域	第一種住居地域
土地面積	120.14㎡ (36.34坪)
接道状況	北西側幅員約7.4mの公道に接道
保証金	50万円 (償却) 無し
礼金	賃料の2ヵ月分
更新料	更新時に新賃料の1ヵ月分
契約期間	2年間(更新可)
共益費等	無し
駐車場	無し
入居日	相談 (現況:空)
備考	業種により保証金の変動あり 保証会社加入必須 (月額賃料×1ヵ月分+1年毎に賃料の10%)



※図面と現況が異なる場合は現況優先とします。

ISHIHARA KOUYOU CO., LTD.

Ikko不動産センター
株式会社 石原興業
神奈川県知事免許(14)第6149号

〒223-0057 神奈川県横浜市港北区新羽町1689番地(水曜日、第3・第4週火曜日定休)
TEL 045(541)4180 FAX 045(541)4179
URL <http://www.ikko21.com> E-Mail info@ikko21.com

客付会社様へ
広告要承諾書

手数料負担の割合	貸主	0%	借主	100%
手数料配分の割合	元付	0%	客付	100%
取引態様	: 媒介			
情報公開日	: 2021/12/9			