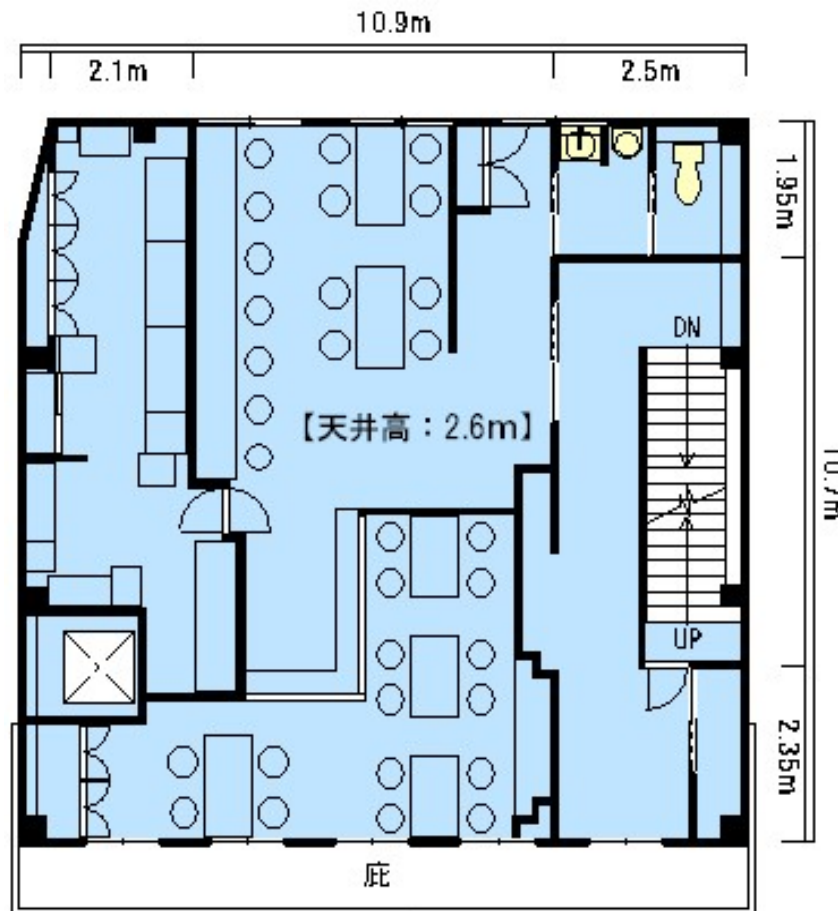


# 貸店舗

## 2F店舗 (26.89坪)

- 希少！ 駅近物件 徒歩3分
- 幹線道路に面した好立地
- 店舗造作有り
- (以前は日本料理店にて営業)
- 業種ご相談下さい



面積：約88.9㎡(約26.89坪)



名称	KS店舗新羽町1781-19
種目	貸店舗
沿線	横浜市営ブルーライン「新羽駅」
賃料	220,000円 (税込) (賃料) 200,000円 (消費税) 20,000円 (坪単価7,438円)

所在	横浜市港北区新羽町1781-19
沿線	横浜市営地下鉄ブルーライン「新羽駅」徒歩約3分
面積	2階店舗：約88.9㎡(約26.89坪)
構造	鉄骨造陸屋根3階建
内装	店舗造作
設備	トイレ・洗面・照明(一部)・厨房設備・店舗造作
天井高	2.6m
床荷重	店舗仕様
建築年月	1984年4月
用途地域	準工業地域
土地面積	168.72㎡(約51.03坪)
接道状況	南西角地
保証金	賃料の6ヶ月分 (償却) 明渡時20%
礼金	賃料の2ヶ月分
更新料	更新時に新賃料の1ヶ月分
契約期間	2年間(更新可)
共益費等	無し
駐車場	無し
入居日	即日
備考	業種により保証金の変動有

※図面と現況が異なる場合は現況優先とします。

ISHIHARA KOUGYOU CO., LTD.

Ikko不動産センター  
株式会社 石原興業  
神奈川県知事免許(13)第6149号

〒223-0057 神奈川県横浜市港北区新羽町1689番地(水曜日、第3・第4週火曜日定休)  
TEL 045(541)4180 FAX 045(541)4179  
URL <http://www.ikko21.com> E-Mail [info@ikko21.com](mailto:info@ikko21.com)

客付会社様へ

手数料負担の割合	貸主	0%	借主	100%
手数料配分の割合	元付	0%	客付	100%
取引態様	専任媒介			
情報公開日	2020/12/13			