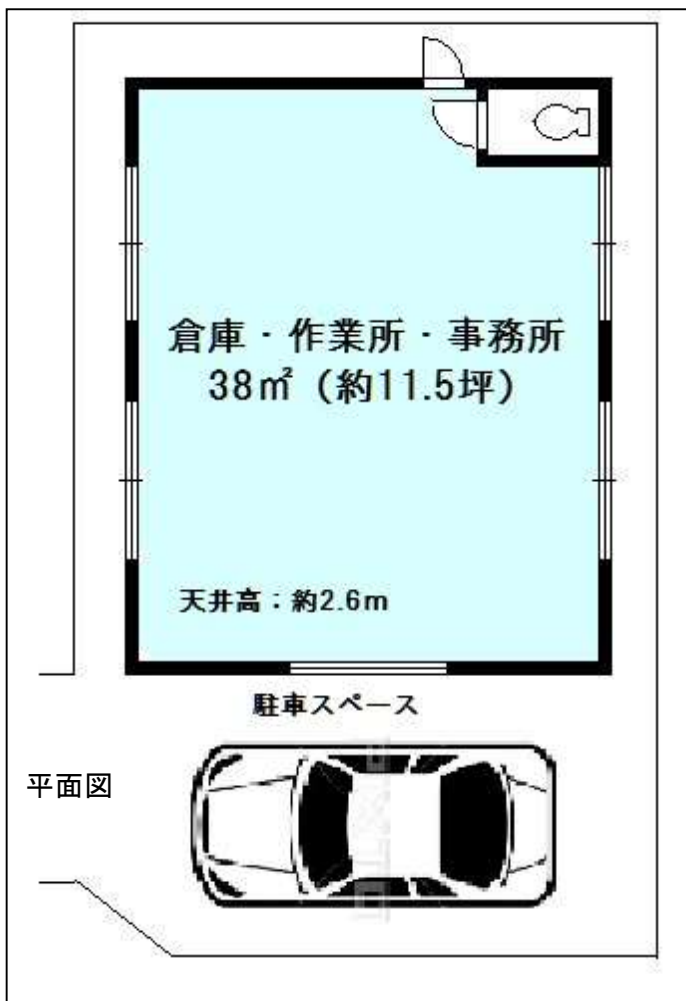
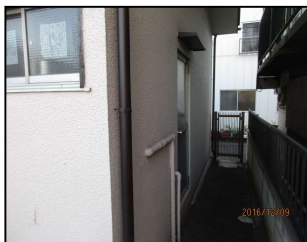


# 貸倉庫・作業所・事務所 (11.5坪)

倉庫兼事務所に最適

第三京浜「都筑IC」迄約2.2km

敷地内に駐車スペース有



★業種ご相談下さい★

※図面と現況が異なる場合は現況優先とします。

ISHIHARA KOUGYOU CO., LTD.

名称	MM倉庫新吉田東8-44-32
種目	貸倉庫・作業所・事務所
沿線	横浜市営ブルーライン「新羽駅」
賃料	132,000円 (税込) (賃料) 120,000円 (消費税) 12,000円

所在	横浜市港北区新吉田東8-44-32	
沿線	横浜市営ブルーライン「新羽駅」徒歩12分	
面積	38㎡ (約11.5坪)	
物件概要	構造	木造1階建て
	内装	倉庫仕様
	設備	シャッター トイレ
	天井高	約2.6m
	床荷重	倉庫仕様
	建築年月	1977年1月
	用途地域	準工業地域
	土地面積	290㎡ (約87.72坪)
賃貸概要	接道状況	西側公道約4.25mに接道
	保証金	賃料の3ヵ月分 (償却) 明渡時20%
	礼金	賃料の2ヵ月分
	更新料	更新時に新賃料の1ヵ月分
	契約期間	2年間(更新可)
	共益費等	無し
	駐車場	スペース有
	入居日	2021年11月中旬
備考	業種により保証金の変動あり 保証会社加入必須 (月額賃料×1ヵ月分+1年毎に賃料の10%)	

Ikko不動産センター  
株式会社 石原興業  
神奈川県知事免許 (14) 第6149号

〒223-0057 神奈川県横浜市港北区新羽町1689番地(水曜日、第3・第4週火曜日定休)  
TEL 045(541)4180 FAX 045(541)4179  
URL <http://www.ikko21.com> E-Mail [info@ikko21.com](mailto:info@ikko21.com)

客付会社様へ  
広告要承諾書

手数料の割合	賃主	0%	借主	100%
手数料の割合	元付	0%	客付	100%
■取引態様	: 専任媒介			
■情報公開日	: 2021/8/1			