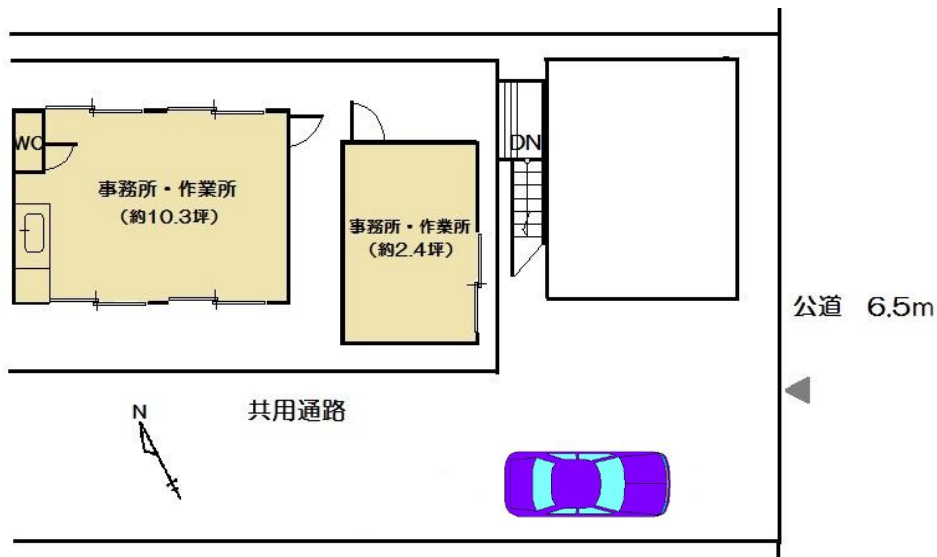
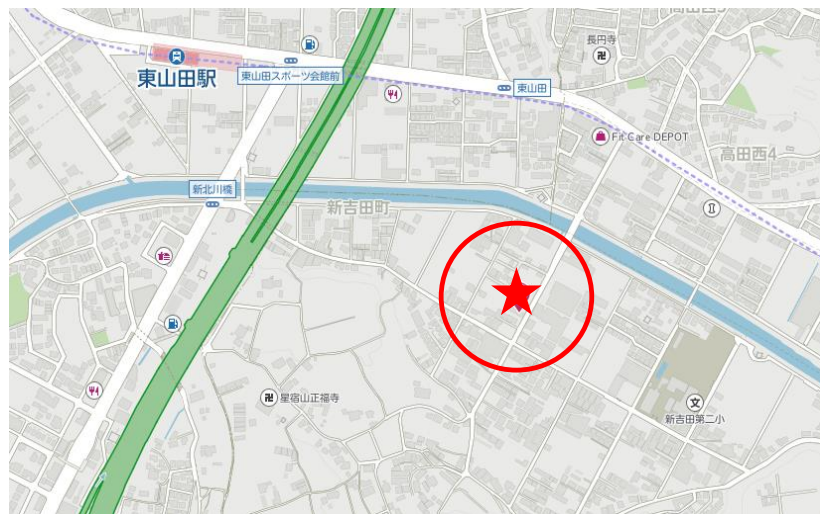
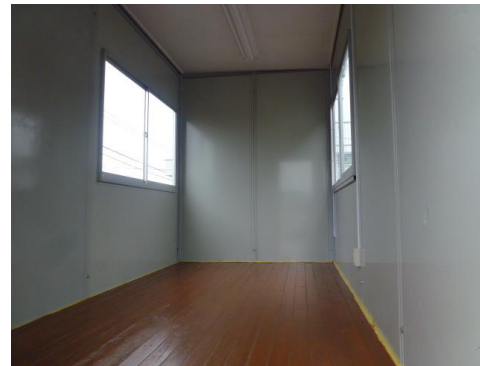


事務所・作業所 (12.78坪)

- ★第三京浜「都筑1C」迄約1.6km
- ★事務所・作業所計2棟
- ★駐車スペースあり



名称	MA事務所新吉田町170
種目	事務所・作業所
駅	横浜市営グリーンライン「東山田駅」
賃料	106,700円(税込)
	(賃料) 97,000円 (消費税) 9,700円

所在	横浜市港北区新吉田町170	
交通	横浜市営グリーンライン「東山田駅」徒歩11分	
面積	A棟：8.18㎡ B棟：34.08㎡ 合計42.26㎡ (12.78坪)	
物件概要	構造	軽量鉄骨造平家建 (2階部分)
	内装	事務所仕様
	設備	M/L・流し台・照明器具 ガス給湯機とエアコン (2基) は残置物
	天井高	約2.2m
	床荷重	事務所仕様
	建築年月	2017年4月
	用途地域	市街化調整区域
賃貸概要	土地面積	462㎡(139.75坪)
	接道状況	北側幅員約6.9mの公道に接道
	保証金	賃料の3ヵ月分 (償却) 1ヵ月分
	礼金	賃料の2ヵ月分
	更新料	更新時に新賃料の1ヵ月分
	契約期間	2年間(更新可)
	共益費等	無し
備考	駐車場	敷地内1台分あり 別途11,000円(税込)要
	入居日	即 (現況) 空
	備考	保証会社加入条件有

※図面と現況が異なる場合は現況優先とします。

ISHIHARA KOUGYOU CO., LTD.

Ikko不動産センター
株式会社 石原興業
神奈川県知事免許(13)第6149号

〒223-0057 神奈川県横浜市港北区新羽町1689番地(水曜日・第4週火曜日定休)
TEL 045(541)4180 FAX 045(541)4179
URL <http://www.ikko21.com> E-Mail iibuken2@ikko21.com

客付会社様へ
無断転載不可

手数料負担の割合	貸主	0%	借主	100%
手数料配分の割合	元付	0%	客付	100%
取引態様	: 媒介			
情報公開日	: 2020/7/14			