

# 貸事務所

## 約24.28坪

■事務所・営業所に最適

■エアコン新規

■JR横浜線「鴨居駅」徒歩約20分

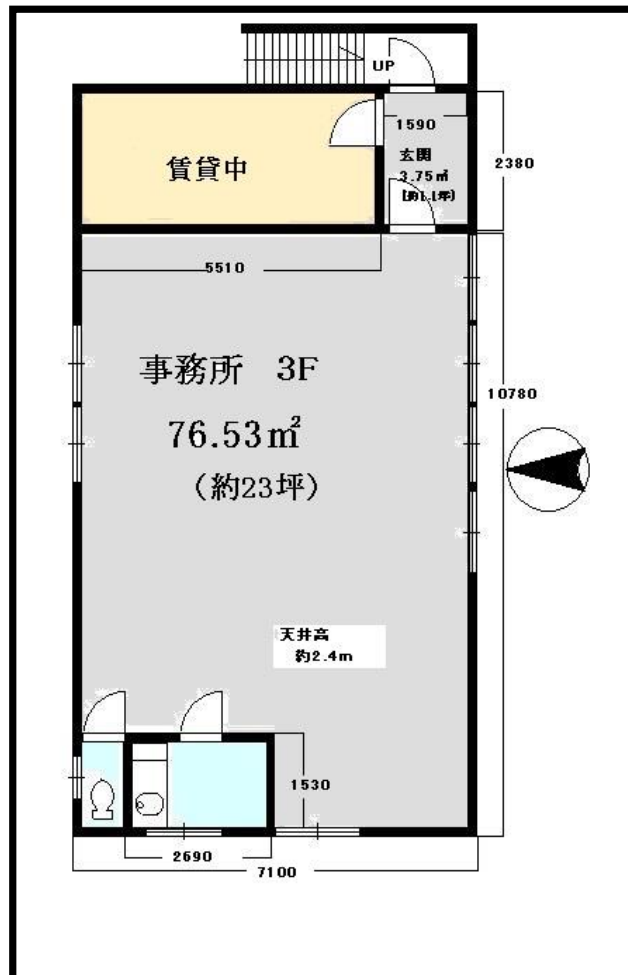
【外装】



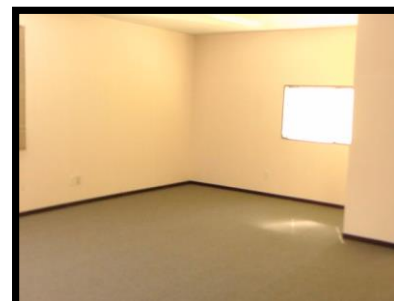
【物件所在地】



【間取り】



【内装】



ローソンの隣です♪

名称	YR事務所池辺町3536
種目	貸事務所
沿線	JR横浜線「鴨居駅」
賃料	118,800円 (税込) (賃料) 110,000円 (消費税) 8,800円

所在	横浜市都筑区池辺町3537 3F	
沿線	JR横浜線「鴨居駅」徒歩約20分 JR横浜線「小机駅」バス11分バス停まで4分	
面積	80.28㎡ (24.28坪)	
物件概要	構造	軽量鉄骨造亜鉛メッキ合板葺3階建て
	内装	事務所仕様
	設備	トイレ・洗面・照明器具・エアコン
	天井高	約2.4m
	床荷重	事務所仕様
	建築年月	1994年12月
	用途地域	準工業地域
賃貸概要	土地面積	151.39㎡(約45.7坪)
	接道状況	東側公道約14mに接道
	保証金	賃料の2ヵ月分
	礼金	賃料の1ヵ月分
	更新料	更新時に新賃料の1ヵ月分
	契約期間	3年間(更新可)
	共益費等	無し
賃貸概要	駐車場	無し
	入居日	2017年7月中旬
	備考	業種により保証金の変動有

※図面と現況が異なる場合は現況優先とします。

ISHIHARA KOUGYOU CO., LTD.

Ikko不動産センター  
**株式会社 石原興業**  
神奈川県知事免許(13)第6149号

〒223-0057 神奈川県横浜市港北区新羽町1688番地(水曜日定休)  
TEL 045(541)4180 FAX 045(541)4463  
URL <http://www.ikko21.com> E-Mail [info@ikko21.com](mailto:info@ikko21.com)

客付会社様へ  
無断転載不可

手数料負担の割合	貸主	0%	借主	100%
手数料配分の割合	元付	0%	客付	100%
取引態様	: 媒介			
情報公開日	: 2017/6/3			