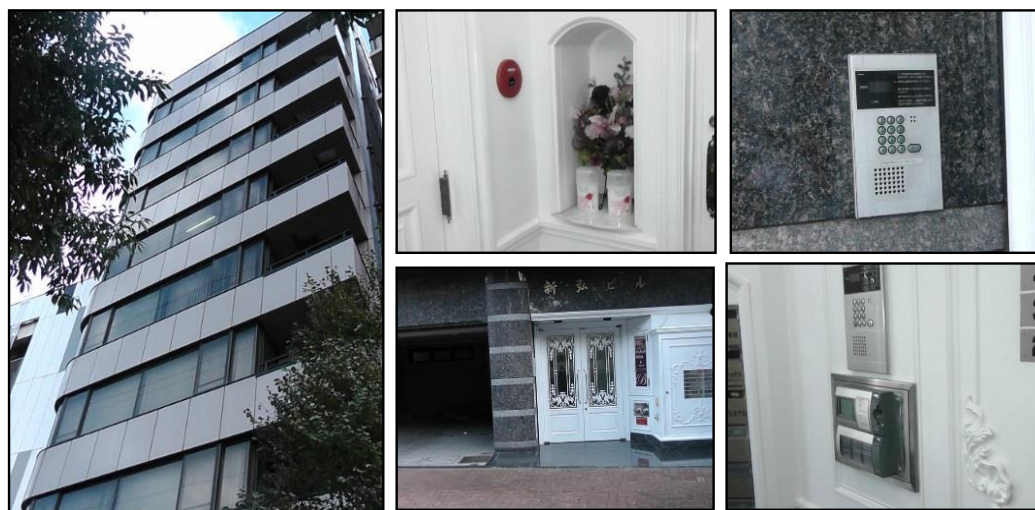


貸事務所・店舗 (16.96坪)

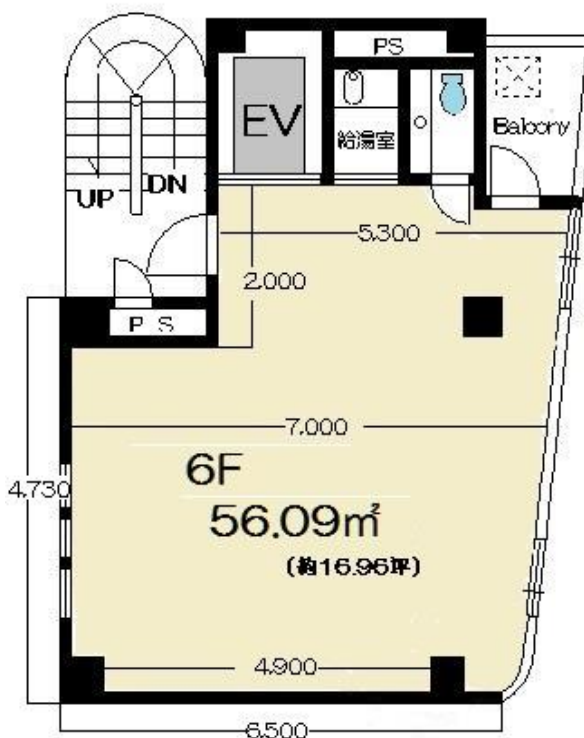
★高級感のある
エントランス

★事業所・診療所
美容院等に最適

★セコムセキュリ
ティー導入!!!



【間取り】



【地図】



名称	新弘ビル
種目	貸事務所・店舗
沿線	JR横浜線「新横浜駅」
賃料	6F : 172,800円 (税込)

所在	横浜市港北区新横浜2-14-14	
沿線	JR横浜線「新横浜駅」徒歩約7分 横浜市ブルーライン「新横浜」駅徒歩5分	
面積	56.09㎡ (16.96坪)	
物件概要	構造	鉄骨造10階建
	内装	床：タイルカーペット
	設備	トイレ・手洗器・流し台・エアコン・オートロック・エレベーター
	天井高	約2.39m
	床荷重	事務所・店舗仕様
	建築年月	1994年5月
	用途地域	商業地域
賃貸概要	土地面積	85.8㎡ (約25.95坪)
	接道状況	北側公道約10mに接道
	保証金	1,000,000円 (償却) 明渡時10%
	礼金	賃料の1ヵ月分
	更新料	更新時に新賃料の1ヵ月分
	契約期間	2年間(更新可)
	共益費等	54,000円(税込)
駐車場	なし	
入居日	相談	
備考	保証会社加入条件有	

※図面と現況が異なる場合は現況優先とします。

ISHIHARA KOUGYOU CO., LTD.

Ikko不動産センター
株式会社 石原興業
神奈川県知事免許(12)第6149号

〒223-0057 神奈川県横浜市港北区新羽町1688番地(定休日：水曜日・第4週火曜日)
TEL 045(541)4180 FAX 045(541)4463
URL <http://www.ikko21.com> E-Mail info@ikko21.com

客付会社様へ
無断転載不可

手数料負担の割合	貸主	0%	借主	100%
手数料配分の割合	元付	0%	客付	100%
■取引態様		： 媒介		
■情報公開日		： 2017/4/16		