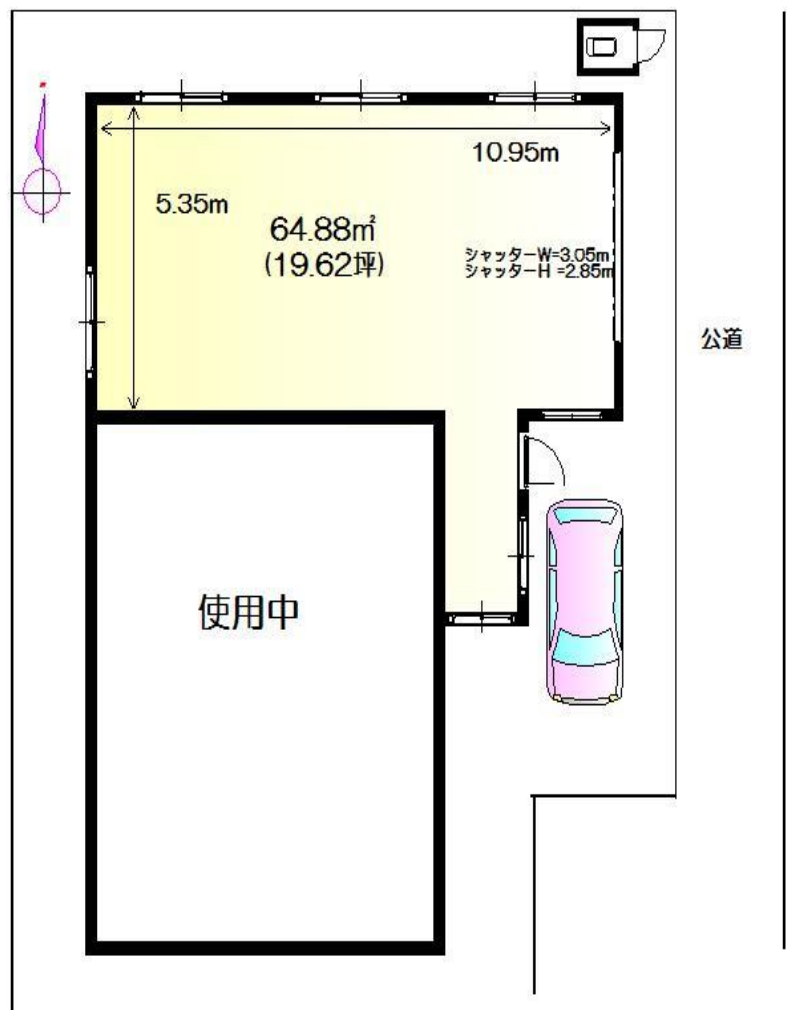


貸倉庫・貸工場 (19.62坪)

※第3京浜「都筑インター」迄2.3Km
「港北インター」迄4.7Km

※業種ご相談下さい!!



名称	KK倉庫新吉田東7-27-8
種目	貸倉庫・貸工場
沿線	横浜市営地下鉄「新羽駅」
賃料	151,200円 (税込) (賃料) 140,000円 (消費税) 11,200円

所在	横浜市港北区新吉田東7丁目27-8	
沿線	横浜市営地下鉄「新羽駅」徒歩約11分	
面積	1階64.88m²(19.62坪)	
物件概要	構造	鉄骨造平家建
	内装	スケルトン状態(床コンクリート・壁天井構造材剥出)、事務所
	設備	トイレ(共同)・洗面・照明器具
	天井高	1階梁下約3.6m
	床荷重	1階倉庫工場仕様
	建築年月	1971年
	用途地域	準工業地域
賃貸概要	土地面積	250.22m²(約75坪)
	接道状況	東側公道に約10m面する。
	保証金	賃料の3ヵ月分 (償却) 明渡時20%
	礼金	賃料の2ヵ月分
	更新料	更新時に新賃料の1ヵ月分
	契約期間	3年間(更新可)
	共益費等	水道使用料金別途 月3,000円
駐車場	敷地内1台スペース有り	
入居日	2018年6月中旬 (現況) 入居中	
備考	保証会社の加入条件有	

※図面と現況が異なる場合は現況優先とします。

ISHIHARA KOUGYOU CO., LTD.

Ikko不動産センター
株式会社 石原興業
神奈川県知事免許(13)第6149号

〒223-0057 神奈川県横浜市港北区新羽町1689番地(定休日：水曜日・第4週火曜日)
TEL 045(541)4180 FAX 045(541)4463
URL <http://www.ikko21.com> E-Mail info@ikko21.com

客付会社様へ

手数料負担の割合	貸主	0%	借主	100%
手数料配分の割合	元付	0%	客付	100%
取引態様	専任媒介			
情報公開日	2018/5/14			