

貸店舗

2F店舗 (26.89坪)

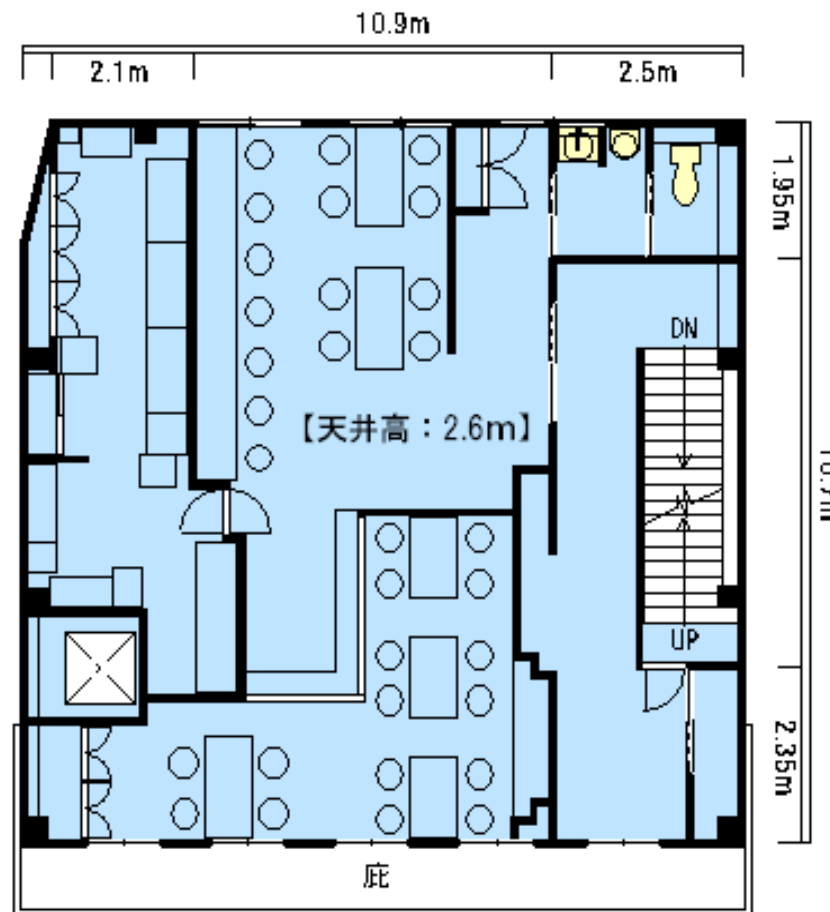
■希少！駅近物件 徒歩3分

■幹線道路に面した好立地

■店舗造作有り

(以前は日本料理店にて営業)

■業種ご相談下さい



面積：約88.9㎡(約26.89坪)



名称	KS店舗新羽町1781-19
種目	貸店舗
沿線	横浜市営ブルーライン「新羽駅」
賃料	216,000円 (税込) (賃料) 200,000円 (消費税) 16,000円 (坪単価7,438円)

所在	横浜市港北区新羽町1781-19	
沿線	横浜市営地下鉄ブルーライン「新羽駅」徒歩約3分	
面積	2階店舗：約88.9㎡(約26.89坪)	
物件概要	構造	鉄骨造陸屋根3階建
	内装	店舗造作
	設備	トイレ・洗面・照明(一部)・厨房設備・店舗造作
	天井高	2.6m
	床荷重	店舗仕様
	建築年月	1984年4月
	用途地域	準工業地域
	土地面積	168.72㎡(約51.03坪)
接道状況	南西角地	
賃貸概要	保証金	賃料の6ヶ月分 (償却) 明渡時20%
	礼金	賃料の2ヶ月分
	更新料	更新時に新賃料の1ヶ月分
	契約期間	2年間(更新可)
	共益費等	無し
	駐車場	無し
	入居日	2019年4月下旬
備考	業種により保証金の変動有	

※図面と現況が異なる場合は現況優先とします。

ISHIHARA KOUGYOU CO., LTD.

Ikko不動産センター
株式会社 石原興業
神奈川県知事免許(13)第6149号

〒223-0057 神奈川県横浜市港北区新羽町1689番地(定休日：水曜日・第4週火曜日)

TEL 045(541)4180

URL <http://www.ikko21.com>

FAX 045(541)4179

E-Mail info@ikko21.com

客付会社様へ
無断転載不可
物件確認用ダイヤル
045-541-1156

手数料負担の割合	貸主	0%	借主	100%
手数料配分の割合	元付	0%	客付	100%
■取引態様		： 専任媒介		
■情報公開日		： 2019/3/20		