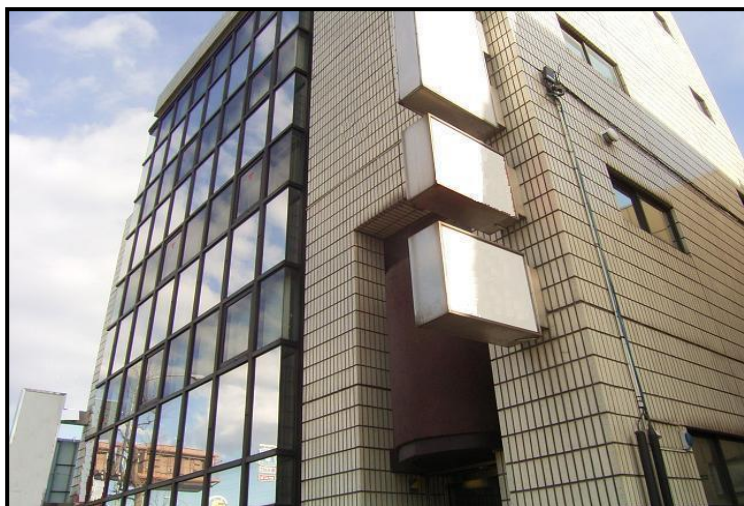


貸店舗・事務所 (33.89坪)

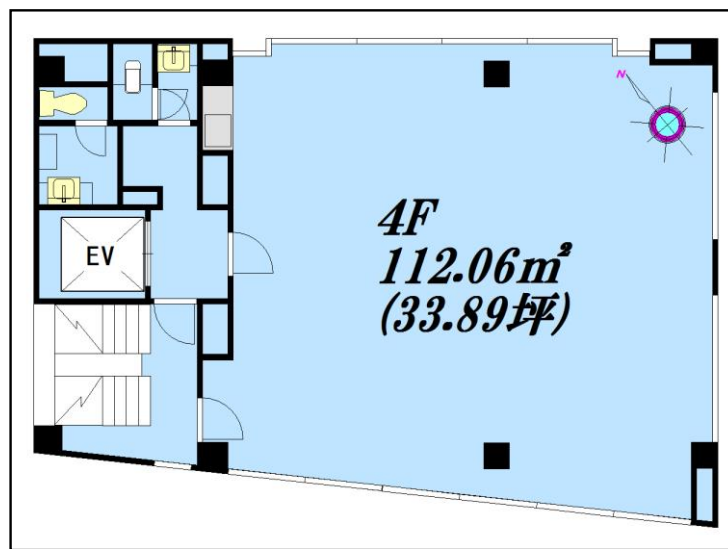


■ 本社・支店等に最適

■ コンビニ、お弁当屋さん至近

■ 環状2号線に面した好立地

■ 周辺に各種商業施設有り



名称	英和ビル 4F
種目	貸店舗・事務所
沿線	横浜線・横浜市ブルーライン「新横浜駅」
賃料	4F : 231,000円 (税込)

所在	横浜市港北区大豆戸町589-1	
沿線	JR横浜線・横浜市ブルーライン「新横浜駅」徒歩約10分 JR横浜線・東急東横線「菊名駅」徒歩約12分	
面積	4階:112.06㎡(33.89坪)	
物件概要	構造	鉄筋コンクリート造6階建
	内装	店舗事務所仕様
	設備	トイレ・流し台・照明器具・エアコン
	天井高	約2.5m
	床荷重	事務所仕様
	建築年月	1984年3月
	用途地域	近隣商業地域
	土地面積	143.60㎡(43.43坪)
	接道状況	北西側公道約30m
	保証金	賃料の5ヵ月分 (償却) なし
礼金	賃料の1ヵ月分	
更新料	更新時に新賃料の1ヵ月分	
契約期間	3年間(更新可)	
共益費等	44,000円(税込)	
駐車場	17,600円/月(2台分空き有)	
入居日	相談	
備考	・光ファイバー対応	

※図面と現況が異なる場合は現況優先とします。

ISHIHARA KOUYOU CO., LTD.

Ikko不動産センター
株式会社 石原興業
神奈川県知事免許(13)第6149号

〒223-0057 神奈川県横浜市港北区新羽町1689番地(定休日:水曜日・第4週火曜日)
TEL 045(541)4180 FAX 045(541)4179
URL <http://www.ikko21.com> E-Mail info@ikko21.com

客付会社様へ

手数料負担の割合	貸主	0%	借主	100%
手数料配分の割合	元付	0%	客付	100%
取引態様	: 媒介			
情報公開日	: 2020/4/6			