

貸事務所・店舗 (11.19坪)



■横浜市営ブルーライン「新羽駅」徒歩1分

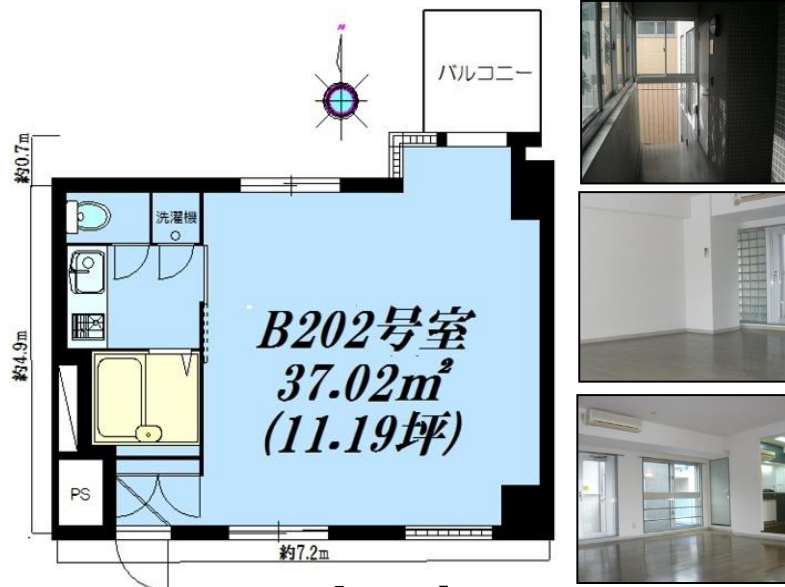
■オートロック、エアコン付

■二重サッシ、ミニ冷蔵庫、ガスコンロ

■有線放送付、CATV、光ケーブル対応



【現地図】



【間取図】

名称	U~mu NEW WING I		
種目	貸事務所・店舗		
沿線	横浜市営地下鉄「新羽駅」		
賃料	号室	賃料	消費税
	B202	100,000円	8,000円

所在	横浜市港北区新羽町1688番地1		
沿線	横浜市営ブルーライン「新羽駅」徒歩約1分		
面積	B202号 37.02㎡ (11.19坪)		
物件概要	構造	鉄筋コンクリート造5階建	
	内装	事務所仕様 床フローリング	
	設備	B T別・ミニキッチン・照明器具(一部) エレベーター・オートロック・エアコン・ミニ冷蔵庫	
	天井高	2F.約2.6	
	床荷重	事務所仕様	
	建築年月	1998年9月	
	用途地域	近隣商業地域	
	土地面積	457.53㎡ (138.48坪)	
	接道状況	南面28m公道	
	保証金	賃料の4ヵ月分 (償却) 明渡時20%	
賃貸概要	礼金	賃料の2ヵ月分	
	更新料	更新時に新賃料の1ヵ月分	
	契約期間	3年間(更新可)	
	共益費等	10,800円(税込)	
	駐車場	近隣駐車場有(別途契約)	
	入居日	B202号:2017年4月20日以降	
	備考	保証会社加入条件有	

※図面と現況が異なる場合は現況優先とします。

ISHIHARA KOUGYOU CO., LTD.

Ikko不動産センター
株式会社 石原興業
神奈川県知事免許(13)第6149号

〒223-0057 神奈川県横浜市港北区新羽町1688番地(水曜日・第4週火曜日定休)
TEL 045(541)4180 FAX 045(541)4463
URL <http://www.ikko21.com> E-Mail info@ikko21.com

客付会社様へ

手数料 負担の割合	貸主	0%	借主	100%
手数料 配分の割合	元付	0%	客付	100%
■取引態様	: 専任媒介			
■情報公開日	: 2017/3/12			