


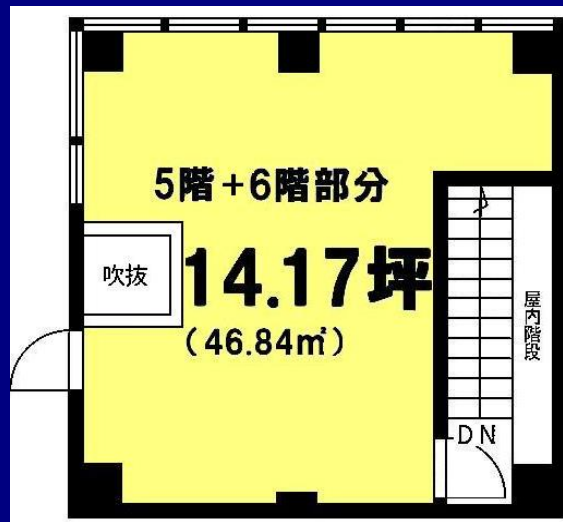
# 店舗・事務所

5.28坪・14.17坪



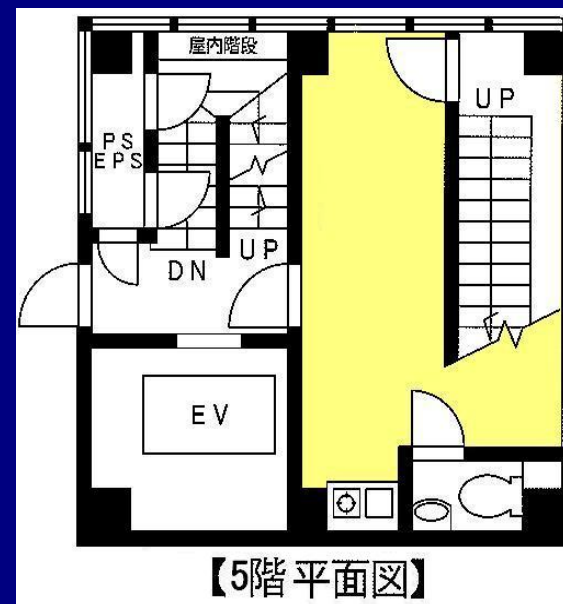
- ★駅前希少築浅物件!!
- ★北新横浜大通りに接する!!
- ★大型スーパーエスポート隣接!!
- ★  セキュリティシステム!!

## 築浅

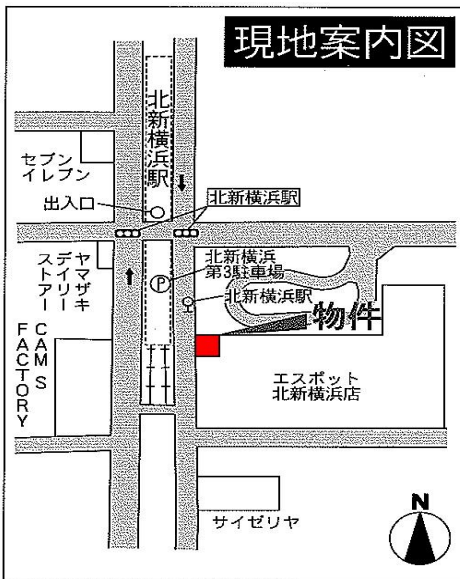


【6階平面図】

+



【5階平面図】



名称	Mビル196
種目	店舗・事務所
駅	横浜市営地下鉄「北新横浜駅」
賃料	190,285円 (税込) (賃料) 176,190円 (消費税) 14,095円

所在	横浜市港北区北新横浜1-3-1	
交通	横浜市営地下鉄「北新横浜駅」徒歩約1分	
面積	5+6階 14.17坪 (46.84㎡)	
物件概要	構造	鉄骨造陸屋根6階建
	内装	事務所仕様 床カーペット・壁クロス・天井化粧板
	設備	トイレ・洗面・照明器具・エアコン エレベーター・防犯セキュリティ付
	天井高	2.4m
	床荷重	事務所仕様
	建築年月	2007年6月
	用途地域	商業地域 80% 400%
	土地面積	42.64㎡ (12.89坪)
	接道状況	西側14.9m公道
	保証金	賃料の6ヵ月分 (償却) 明渡し時20%
賃貸概要	礼金	賃料の2ヵ月分
	更新料	更新時に新賃料の1ヵ月分
	契約期間	3年間(更新可)
	共益費等	5+6階21,600円 (税別)
	駐車場	無し 近隣駐車場紹介可
	入居日	5+6階即 (現況) 5+6階使用中
	備考	屋上看板設置可 (別契約) 使用料別途相談 賃貸保証会社加入条件有

※図面と現況が異なる場合は現況優先とします。

ISHIHARA KOUYOU CO., LTD.

Ikko不動産センター  
**株式会社 石原興業**  
神奈川県知事免許(12)第6149号

〒223-0057 神奈川県横浜市港北区新羽町1688番地(定休日:水曜日・第4週火曜日)  
TEL 045(541)4180 FAX 045(541)4463  
URL <http://www.ikko21.com> E-Mail [info@ikko21.com](mailto:info@ikko21.com)

客付会社様へ  
無断転載不可  
物件確認用ダイヤル  
045-541-1156

手数料負担の割合	貸主	0%	借主	100%
手数料配分の割合	元付	0%	客付	100%
取引態様	: 媒介			
情報公開日	: 2014/10/14			