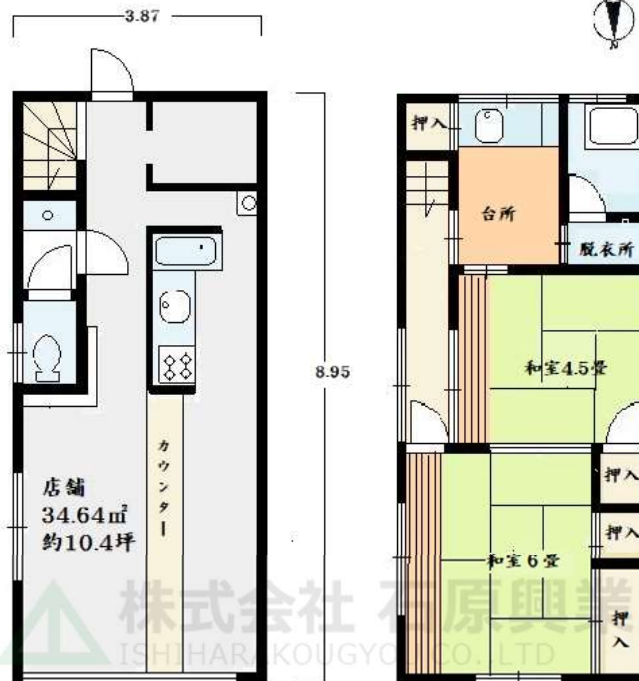
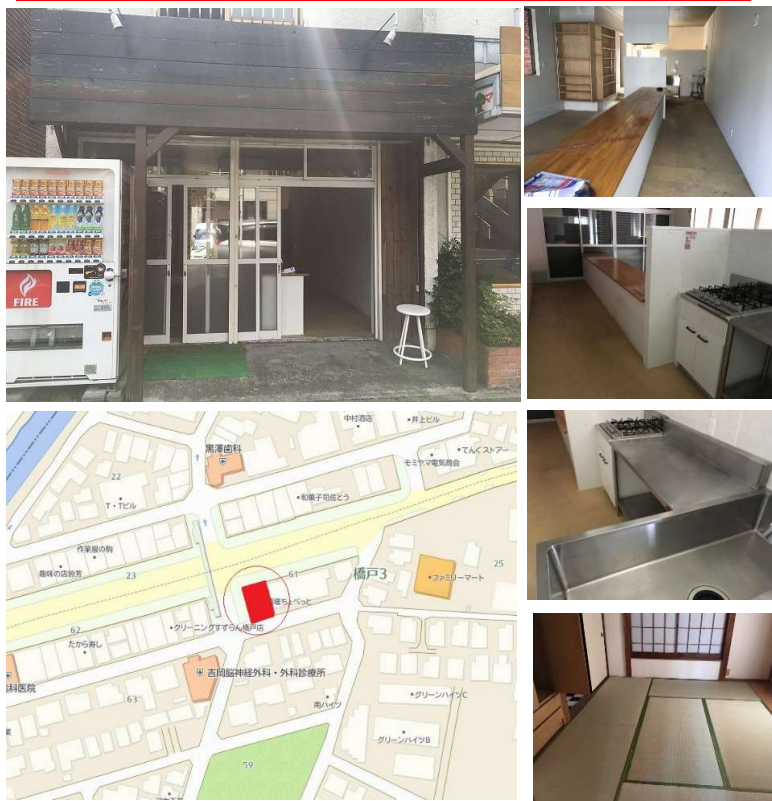


貸住付店舗・事務所・倉庫 (20.96坪)

■居抜 (前テナント：スナック)

■「瀬谷」駅徒歩約15分

■重飲食可能



1F シャッター
H: 2.2 W: 3.52

2F



業種ご相談ください

※図面と現況が異なる場合は現況優先とします。

ISHIHARA KOUGYOU CO., LTD.

名称	YY瀬谷区橋戸3-61-2
種目	貸住付店舗・事務所・倉庫
沿線	相模鉄道本線「瀬谷」駅
賃料	110,000円 (税込) (賃料) 100,000円 (消費税) 10,000円

所在	横浜市瀬谷区橋戸3-61-2 B号室
沿線	相鉄本線「瀬谷」駅 徒歩約15分
面積	1階2階: 34.64㎡ (約10.48坪) 延床: 69.28㎡ (約20.96坪) ※実測
構造	木造2階建て
内装	店舗仕様 (居抜)
設備	トイレ・シャッター
天井高	約2.6m
床荷重	倉庫仕様
建築年月	1979年12月
用途地域	準住居地域
土地面積	-
接道状況	北側約22mの公道に接道
保証金	賃料の3ヵ月分 (償却) 解約時20%
礼金	賃料の2ヵ月分
更新料	新賃料の1ヵ月分
契約期間	2年
共益費等	2,200円/月 (税込)
駐車場	なし
入居日	相談
備考	業種により保証金の変動あり 保証会社加入必須 (月額賃料×1ヵ月分+1年毎に賃料の10%)

Ikko不動産センター
株式会社 石原興業
神奈川県知事免許(14)第6149号

〒223-0057 神奈川県横浜市港北区新羽町1689番地(水曜日、第3・第4週火曜日定休)
TEL 045(541)4180 FAX 045(541)4179
URL <http://www.ikko21.com> E-Mail info@ikko21.com

客付会社様へ
広告要承諾書

手数料の割合	賃主	0%	借主	100%
手数料の割合	元付	0%	客付	100%
■取引態様		: 専任媒介		
■情報公開日		: 2022/4/5		