

未公開
新築

貸店舗

貸事務所

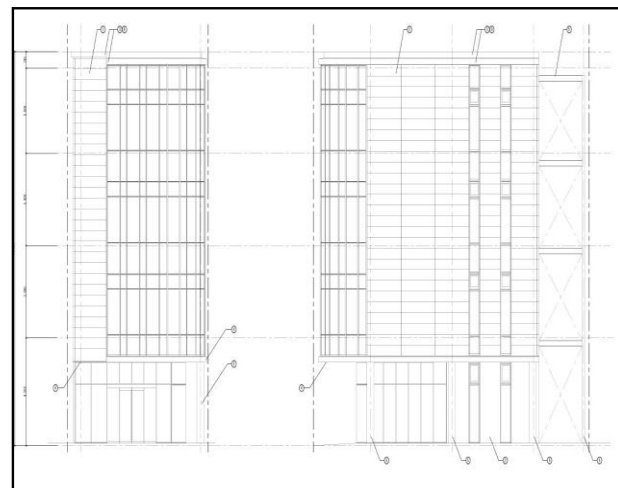
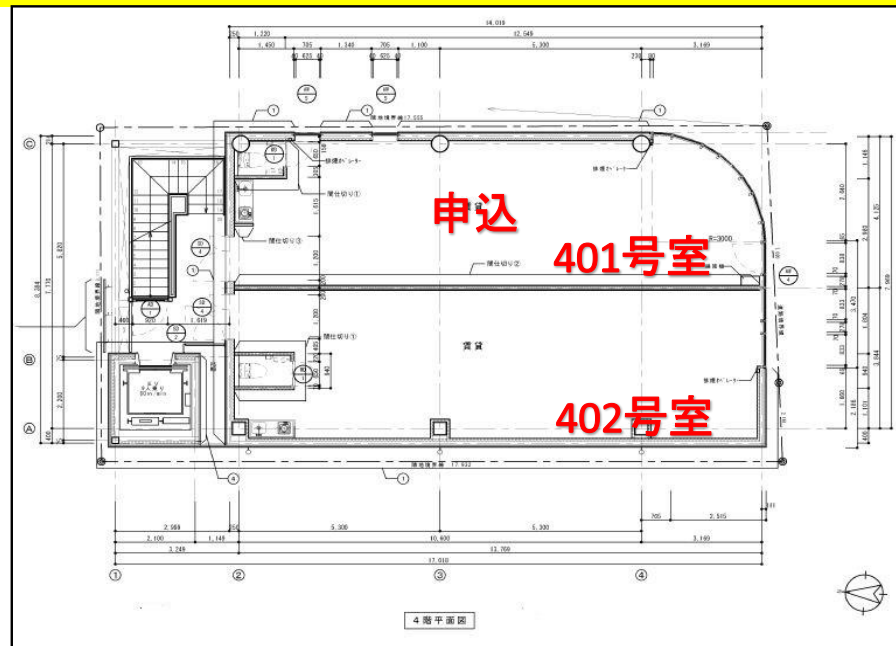
(17.75坪、17.95坪)

★テナント募集中★

★駅前好立地★

★一括貸相談可★

2017年8月完成予定！！



■■ INFORMATION ■■

横浜銀行徒歩1分

オートロック、エレベーター付

幹線道路に面した好立地

店舗・事務所に最適

周辺に各種商業施設有

| | | |
|----|-----------------|---------------|
| 名称 | 仮) KY店舗新羽町 | |
| 種目 | 貸店舗 貸事務所 | |
| 沿線 | 横浜市営ブルーライン「新羽駅」 | |
| 賃料 | 401号室 | 134,900円 (税込) |
| | 402号室 | 135,702円 (税込) |

坪単価 7,000 円

| | | |
|------|--|--|
| 所在 | 横浜市港北区新羽町1689-1 | |
| 沿線 | 横浜市営地下鉄ブルーライン「新羽駅」 徒歩約1分 | |
| 面積 | 401 : 58.68㎡ (約17.75坪) 402 : 59.36㎡ (約17.95坪) | |
| 物件概要 | 構造 | 鉄筋コンクリート造4階建 |
| | 内装 | 店舗事務所仕様 |
| | 設備 | オートロック、エレベーター付・流し台・照明器具 |
| | 天井高 | 約2.7m |
| | 床荷重 | 店舗事務所仕様 |
| | 建築年月 | 建物完成後 |
| | 用途地域 | 近隣商業地域 |
| 賃貸概要 | 土地面積 | 158.73㎡ (約48坪) |
| | 接道状況 | 公道約4mに接道 |
| | 保証金 | 賃料の6ヵ月分 (償却) 明渡時20% |
| | 礼金 | 賃料の2ヵ月分 |
| | 更新料 | 更新時に新賃料の1ヵ月分 |
| | 契約期間 | 3年間(更新可) |
| | 共益費等 | 401 : 19,170円 (税込) 402 : 19,386円 (税込) |
| 入居日 | 建物完成後 | |
| 備考 | 業種により保証金の変動有 保証会社の加入条件有 | |

※図面と現況が異なる場合は現況優先とします。

ISHIHARA KOUGYOU CO., LTD.

Ikko不動産センター
株式会社 石原興業
神奈川県知事免許(12)第6149号

〒223-0057 神奈川県横浜市港北区新羽町1688番地(定休日：水曜日・第4週火曜日)

TEL 045(541)4180

URL <http://www.ikko21.com>

FAX 045(541)4463

E-Mail info@ikko21.com

客付会社様へ

| | | | | |
|----------|-----------|----|----|------|
| 手数料負担の割合 | 貸主 | 0% | 借主 | 100% |
| 手数料配分の割合 | 元付 | 0% | 客付 | |
| 取引態様 | 専任媒介 | | | |
| 情報公開日 | 2016/6/25 | | | |