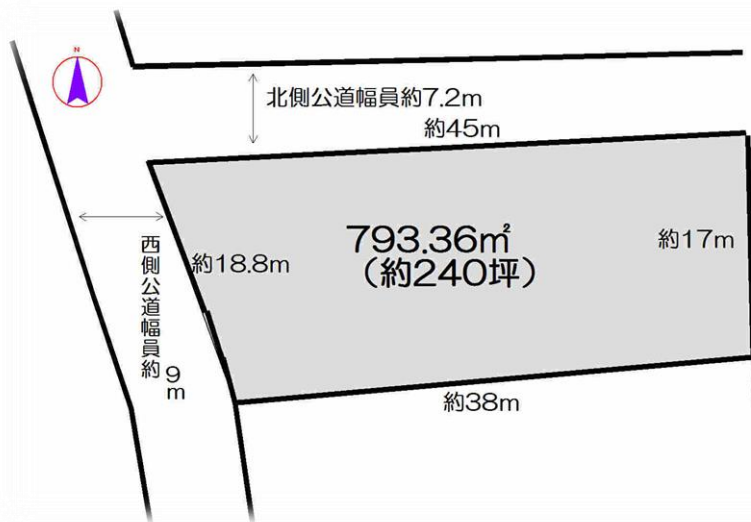
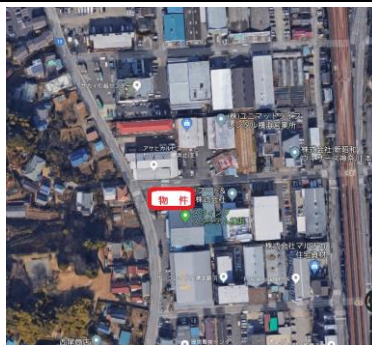


一括貸駐車場 (240.坪)

- ★首都高速「新横浜出入口迄約1Km」
- ★第三京浜港北インター迄約2.3km
- ★西側幅員約9.0m・北側幅員約7.2mの公道に接道



都筑ICまで約2.4km
 ※近隣住宅地のため、騒音不可
 ※資材残土置場不可

名称	MM一括貸駐車場新羽町911
種目	一括貸駐車場
沿線	横浜市営ブルーライン「新羽駅」
賃料	518,400円 (税込) <small>(賃料) 480,000円 (消費税) 38,400円</small> 坪単価 2,000円

所在	横浜市港北区新羽町911他	
沿線	横浜市営ブルーライン「新羽駅」徒歩約7分	
面積	793.36㎡ (約240坪)	
物件概要	構造	
	内装	
	設備	
	天井高	
	床荷重	
	建築年月	
	用途地域	準工業地域
土地面積	793.36㎡ (約240坪)	
接道状況	西側幅員公道約9mに約18m接道	
賃貸概要	保証金	賃料の2ヵ月分 (償却) 明渡時20%
	礼金	賃料の2ヵ月分
	更新料	更新時に新賃料の1ヵ月分
	契約期間	2年間(更新可)
	共益費等	無し
	駐車場	アスファルト (一部コンクリート)
	入居日	即 (現況) 更地
備考	※保証会社加入条件有 ※分割相談可	

※図面と現況が異なる場合は現況優先とします。

ISHIHARA KOUGYOU CO., LTD.

Ikko不動産センター
株式会社 石原興業
 神奈川県知事免許(13)第6149号

〒223-0057 神奈川県横浜市港北区新羽町1689番地(第4週火曜日・毎週水曜日定休)
 TEL 045(541)4180 FAX 045(541)4179
 URL <http://www.ikko21.com> E-Mail info@ikko21.com

客付会社様へ
 無断転載不可

手数料割合	貸主	0%	借主	100%
手数料割合	元付	0%	客付	100%
■取引態様		: 専任媒介		
■情報公開日		: 2019/1/7		