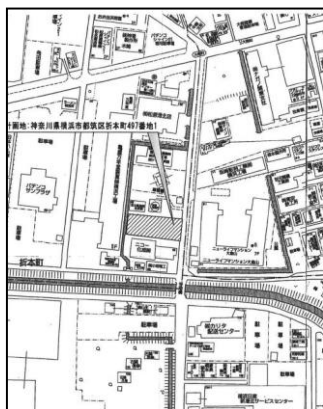


# 貸工場・倉庫 (224.54坪)

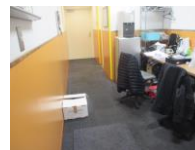
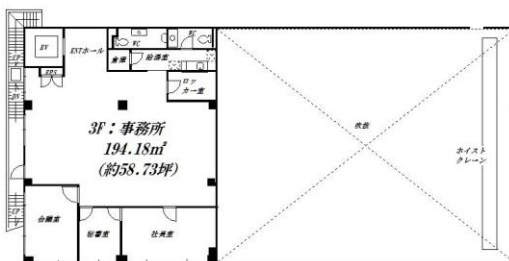
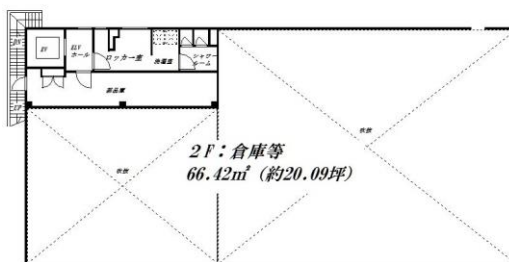
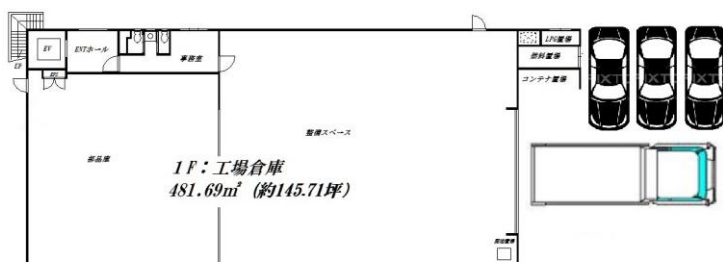
★第三京浜「港北」IC迄約1Km

★1F高さ軒下約9m以上！！

★前面公道幅員8.8m・大型車新入可



～各種設備～  
 キュービクル  
 オートロック  
 エレベーター  
 エアコン  
 太陽光パネル  
 電動シャッター  
 ホイストクレーン  
 シャワーブース(2箇所)  
 電動移動ラック  
 ※各設備の保守は借主負担となります。



東側公道幅員約8.8mに接道！！

設備充実！ぜひ一度ご覧ください！！

名称	SN工場折本町497-1		
種目	貸工場・倉庫		
沿線	横浜市営ブルーライン「新羽」		
賃料	2,376,000円 (税込) (賃料) 2,200,000円 (消費税) 176,000円		
所在	横浜市都筑区折本町497-1		
沿線	横浜市営ブルーライン「新羽」 駅バス5分 バス停「大熊町」 徒歩約2分		
面積	面積：742.29㎡ (約224.54坪)		
物件概要	構造	鉄骨造合金メッキ鋼板葺3階建	
	内装	床：コンクリート 壁：構造材剥き出し	
物件概要	設備	キュービクル エレベーター エアコン 太陽光パネル 電動シャッター ホイストクレーン	
	天井高	1階：軒下約9m	
物件概要	床荷重	工場倉庫仕様	
	建築年月	2014年12月 (築4年)	
物件概要	用途地域	工業地域	
	土地面積	674㎡ (約203.89坪)	
物件概要	接道状況	東側幅員約8.83mの公道に面す。	
	保証金	賃料の4ヵ月分 (償却) 明渡時20%	
賃貸概要	礼金	賃料の2ヵ月分	
	更新料	更新時に新賃料の1ヵ月分	
賃貸概要	契約期間	3年間(更新可)	
	共益費等	無し	
賃貸概要	駐車場	スペース有	
	入居日	2018年7月下旬	
賃貸概要	備考	業種により保証金の変動有 保証会社の加入条件有	

※図面と現況が異なる場合は現況優先とします。

ISHIHARA KOUGYOU CO., LTD.

Ikko不動産センター  
**株式会社 石原興業**  
 神奈川県知事免許(13)第6149号

〒223-0057 神奈川県横浜市港北区新羽町1689番地(定休日：水曜日・第4週火曜日)  
 TEL 045(541)4180 FAX 045(541)4179  
 URL <http://www.ikko21.com> E-Mail [info@ikko21.com](mailto:info@ikko21.com)

客付会社様へ

手数料負担の割合	貸主	0%	借主	100%
手数料配分の割合	元付	0%	客付	
■取引態様		: 媒介		
■情報公開日		:		