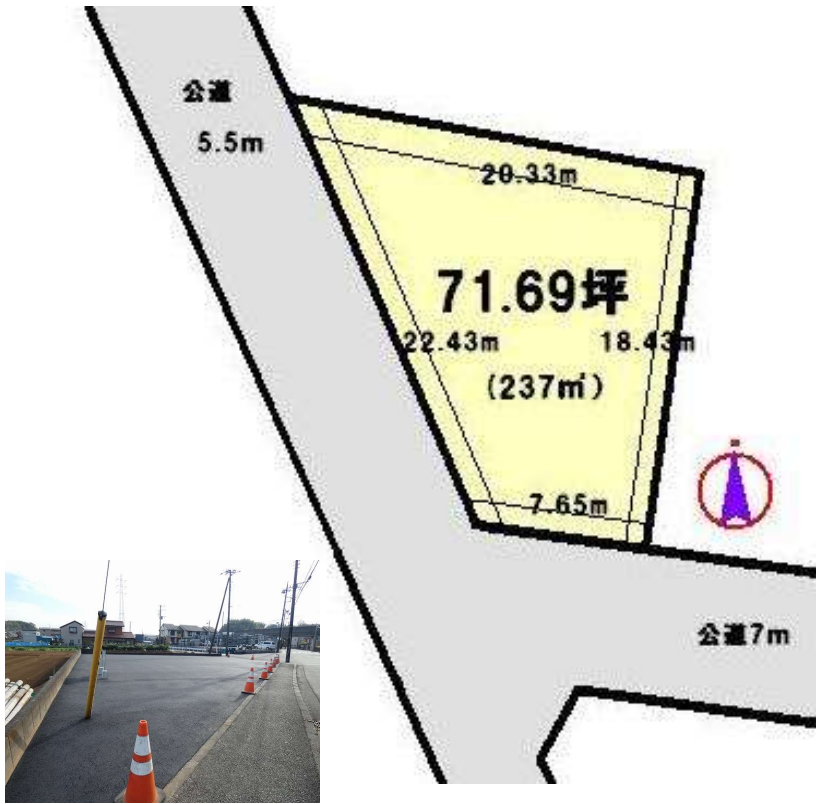


一括貸駐車場 (71.69坪)



★港北・都筑I・C至近
 ★車両置き場に最適
 ★角地！！！！



※トラック駐車不可！詳細はお問い合わせください！



名称	HT一括貸駐車場新羽町2602-1
種目	一括貸駐車場
沿線	横浜市営ブルーライン「新羽駅」
賃料	143,000円 (税込) (賃料) 130,000円 (消費税) 13,000円

所在	横浜市港北区新羽町2602-1外
沿線	横浜市営ブルーライン「新羽駅」徒歩約15分
面積	237㎡ (71.69坪)
場内路盤	アスファルト
用途地域	市街化調整区域
接道状況	図面参照
物件概要	
保証金	賃料の2ヵ月分 (償却) なし
礼金	賃料の2ヵ月分
更新料	更新時に新賃料の1ヵ月分
契約期間	2年間(更新可)
共益費等	無し
駐車場	
入居日	2021年2月上旬
備考	保証会社加入必須

※図面と現況が異なる場合は現況優先とします。

ISHIHARA KOUGYOU CO., LTD.

Ikko不動産センター
株式会社 石原興業
 神奈川県知事免許(13)第6149号

〒223-0057 神奈川県横浜市港北区新羽町1689番地(水曜日、第3・第4火曜日定休)
 TEL 045(541)4180 FAX 045(541)4179
 URL <http://www.ikko21.com> E-Mail info@ikko21.com

客付会社様へ

手数料の割合	賃主	0%	借主	100%
手数料の割合	元付	0%	客付	100%
取引態様	: 専任媒介			
情報公開日	: 2021/1/8			